

彰化縣社頭鄉社頭村防空避難地圖

| |
|---|
| 防災資訊 |
| 村(里)基本資料 |
| • 總人口數：3144人 |
| 災害通報單位 |
| *彰化縣災害應變中心 電話：04-7512148 *社頭鄉災害應變中心 電話：04-8732621 *社頭分駐所 電話：04-8732036 *社頭消防分隊 電話：04-8732204 |

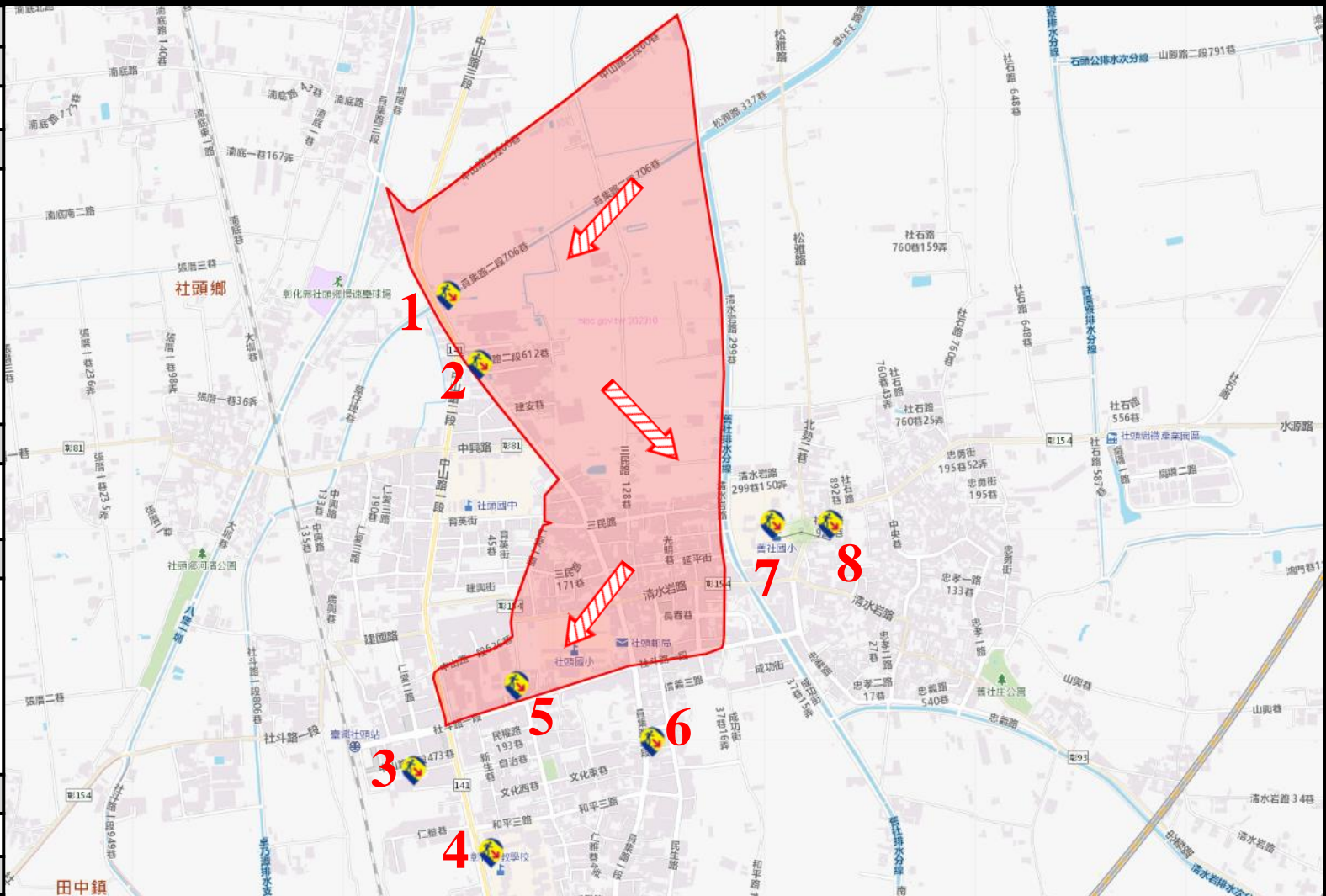
| |
|--------------------------|
| 緊急聯絡人 |
| *村長：張育豪 電話：04-8726901 |

| |
|--|
| 防災資料網站 |
| *內政部消防署 https://www.nfa.gov.tw/cht/index.php *彰化縣消防局 http://www.chfd.gov.tw *彰化縣社頭鄉公所 https://town.chcg.gov.tw/shetou/00home/index03.aspx |

| |
|----------------|
| 避難原則 |
| 立即進入附近防空避難場所避難 |
| 避難收容處所 |

- 1.社頭鄉社頭村員集路2段678號
- 2.社頭鄉廣興村員集路2段555號
- 3.社頭鄉廣興村中山路1段457巷26號
- 4.社頭鄉仁雅村中山路1段306號
- 5.社頭鄉仁雅村社斗路1段827號
- 6.社頭鄉仁雅村員集路2段26號
- 7.社頭鄉松竹村社石路956號
- 8.社頭鄉松竹村社石路956號

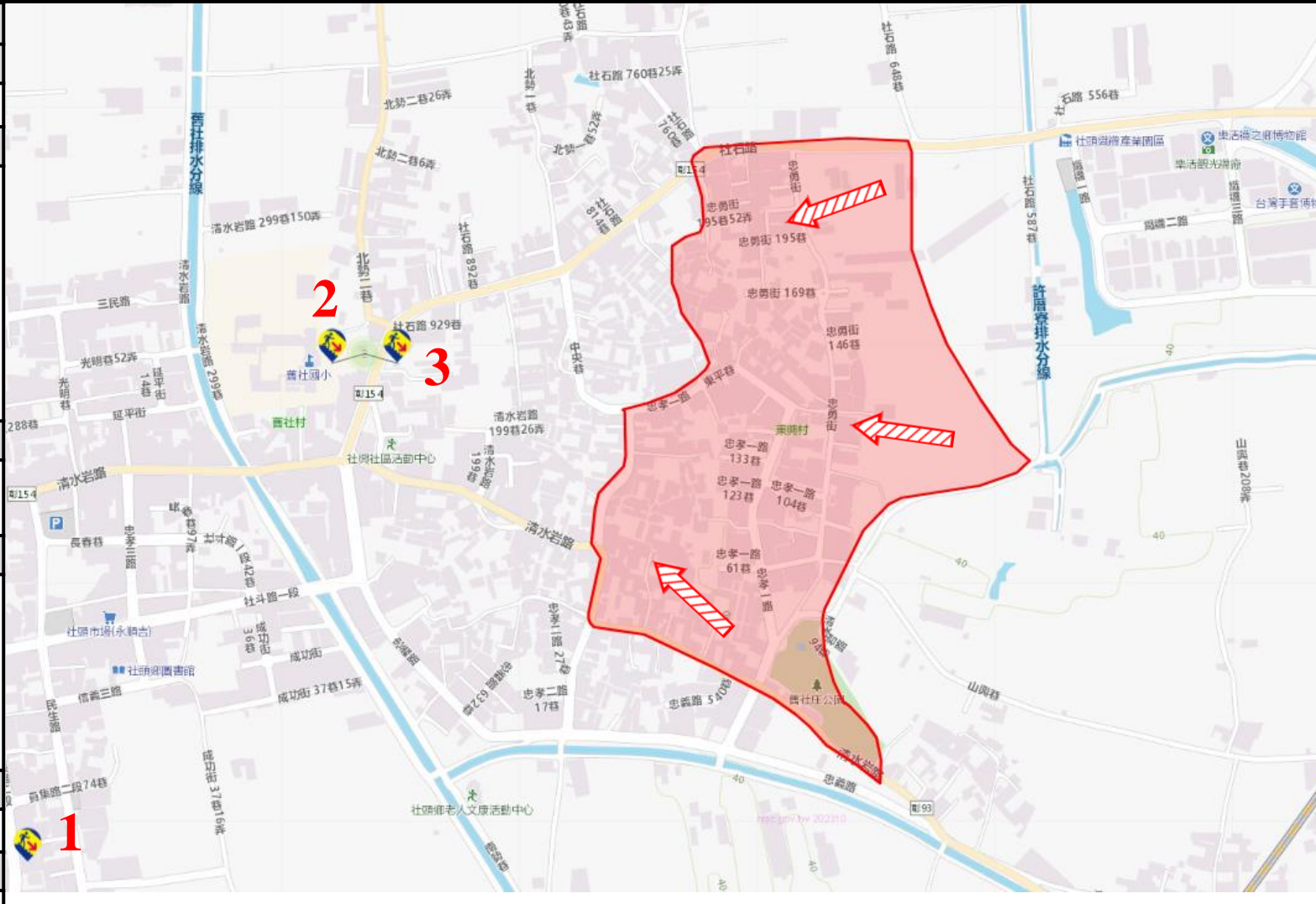
社頭鄉公所112年11月製作



| 圖例 | 道路 | 標示 | 行政區域 |
|----|-------|----------|--------------------|
| | 國道 | 建議疏散避難方向 | 政府機關 |
| | 快速道路 | | 警察機關 |
| | 省道 | 避難收容處所 | 醫療院所 |
| | 縣(市)道 | | 福利機構 |
| | | 消防機關 | 村(里)界線 |
| | | 學校機關 | 圖資來源： 內政部國土測繪中心 |
| | | | 連鎖便利商店 |

彰化縣社頭鄉東興村防空避難地圖

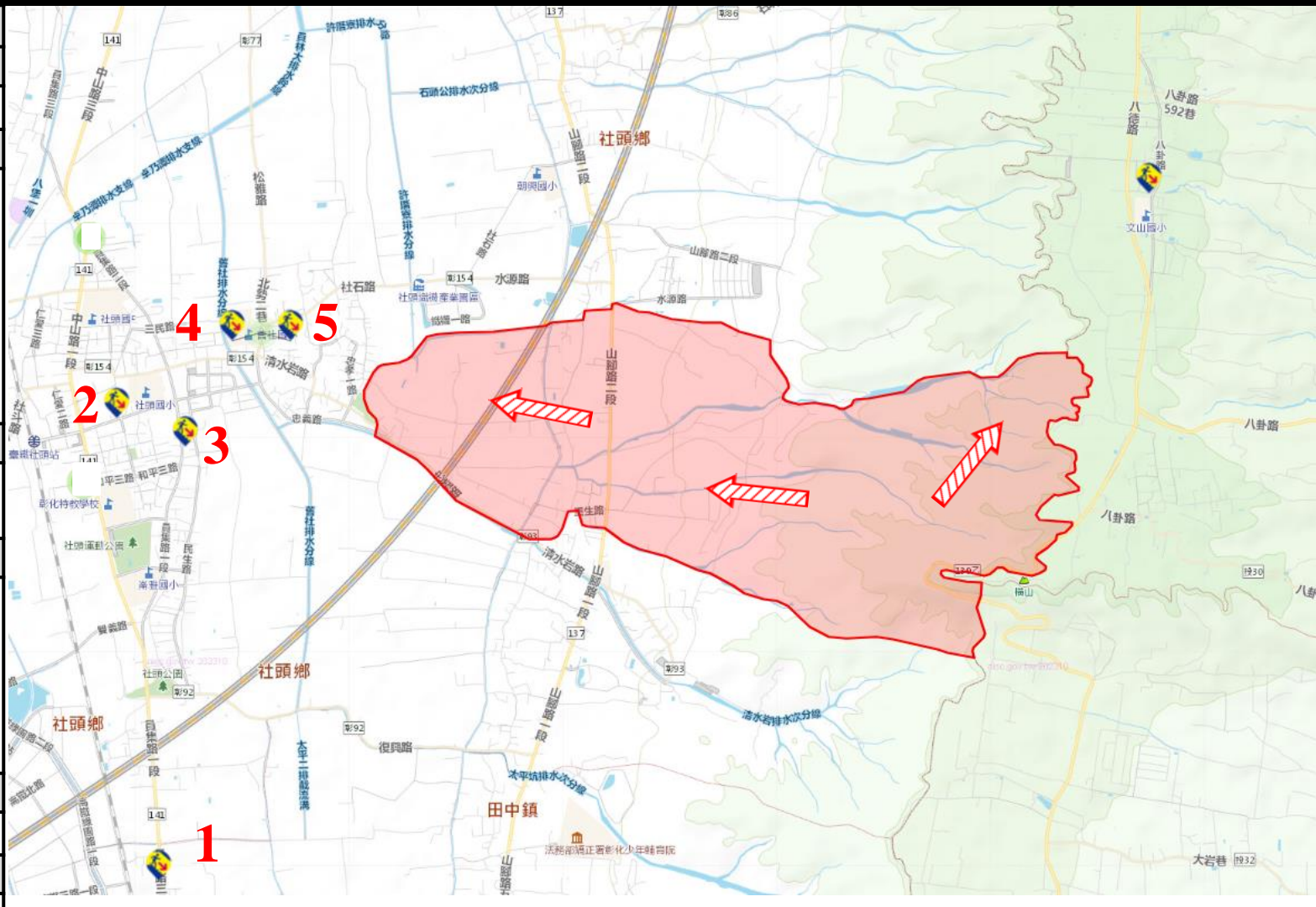
| |
|--|
| 防災資訊 |
| 村(里)基本資料 |
| • 總人口數：1692人 |
| 災害通報單位 |
| *彰化縣災害應變中心 電話：04-7512148 *社頭鄉災害應變中心 電話：04-8732621 *社頭分駐所 電話：04-8732036 *社頭消防分隊 電話：04-8732204 |
| 緊急聯絡人 |
| *村長：蕭武雄 電話：04-8732101 |
| 防災資料網站 |
| *內政部消防署 https://www.nfa.gov.tw/cht/index.php *彰化縣消防局 http://www.chfd.gov.tw *彰化縣社頭鄉公所 https://town.chcg.gov.tw/shetou/00home/index03.aspx |
| 避難原則 |
| 立即進入附近防空避難場所避難 |
| 避難收容處所 |
| 1.社頭鄉仁雅村員集路2段26號 2.社頭鄉松竹村社石路956號 3.社頭鄉松竹村社石路956號 |
| 社頭鄉公所112年11月製作 |



| 圖例 | 道路 | | 標示 | | | 行政區域 | |
|----|-------|------|--------|------|------|----------------|--------|
| | | 國道 | | | 政府機關 | | 村(里)界線 |
| | | 快速道路 | | | 警察機關 | | |
| | | 省道 | | | 消防機關 | 連鎖便利商店 | |
| | 縣(市)道 | | | 學校機關 | | | |
| | | | 避難收容處所 | | | 圖資來源：內政部國土測繪中心 | |

彰化縣社頭鄉山湖村防空避難地圖

| |
|--|
| 防災資訊 |
| 村(里)基本資料 |
| • 總人口數：1306人 |
| 災害通報單位 |
| *彰化縣災害應變中心 電話：04-7512148 *社頭鄉災害應變中心 電話：04-8732621 *朝興派出所 電話：04-8732174 *社頭消防分隊 電話：04-8732204 |
| 緊急聯絡人 |
| *村長：劉秀蘭 電話：04-8730776 |
| 防災資料網站 |
| *內政部消防署 https://www.nfa.gov.tw/cht/index.php *彰化縣消防局 http://www.chfd.gov.tw *彰化縣社頭鄉公所 https://town.chcg.gov.tw/shetou/00home/index03.aspx |
| 避難原則 |
| 立即進入附近防空避難場所避難 |
| 避難收容處所 |

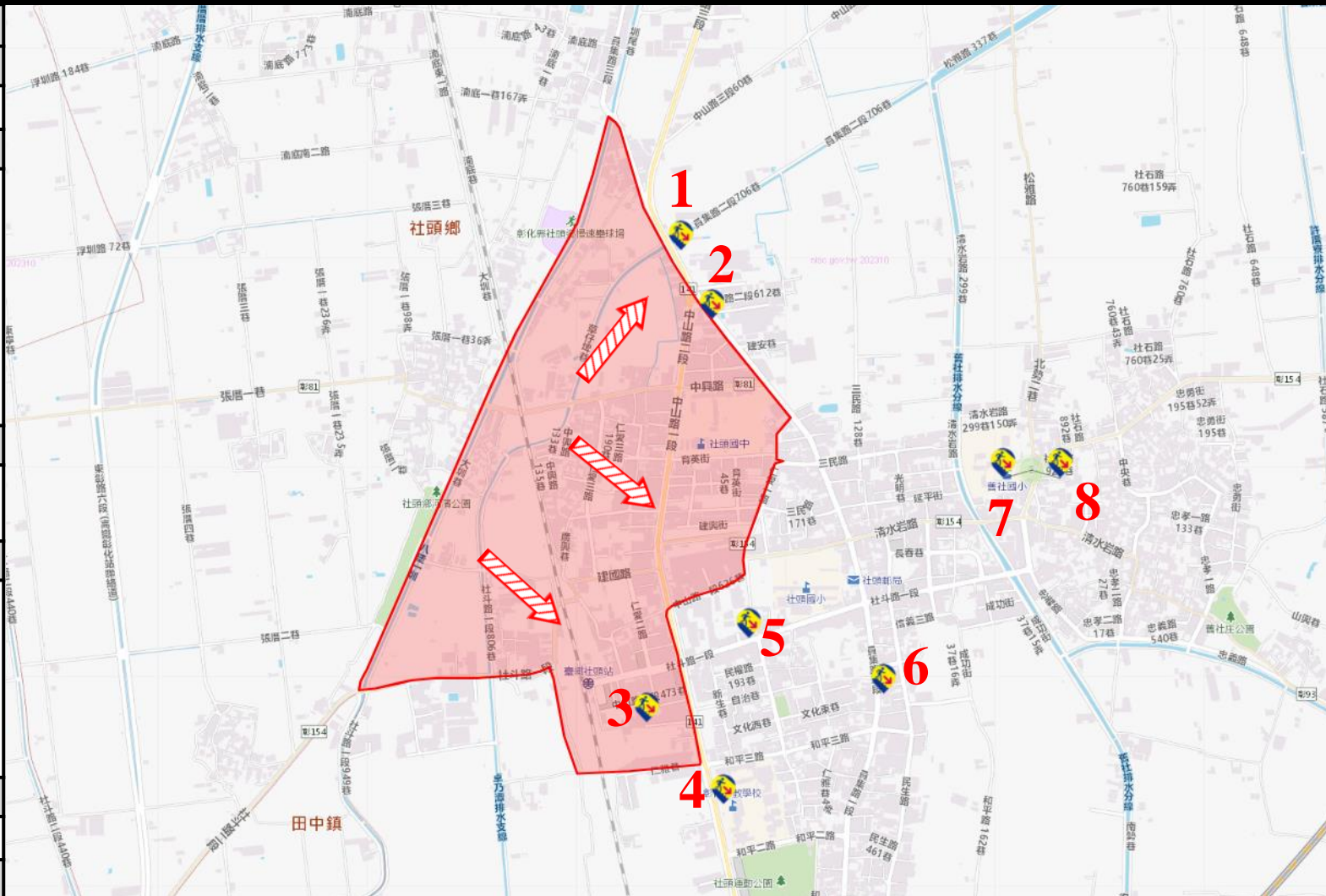


| |
|---|
| 1. 田中鎮頂潭里員集路3段465號 2. 社頭鄉仁雅村社斗路1段827號 3. 社頭鄉仁雅村員集路2段26號 4. 社頭鄉松竹村社石路956號 5. 社頭鄉松竹村社石路956號 |
| 社頭鄉公所112年11月製作 |

| 圖例 | 道路 | 標示 | 行政區域 | |
|----------------|---|----|--|--|
| | <ul style="list-style-type: none"> 國道 快速道路 省道 縣(市)道 | | <ul style="list-style-type: none"> 建議疏散避難方向 避難收容處所 | <ul style="list-style-type: none"> 政府機關 警察機關 消防機關 學校機關 |
| 圖資來源：內政部國土測繪中心 | | | | |

彰化縣社頭鄉廣興村防空避難地圖

| |
|--|
| 防災資訊 |
| 村(里)基本資料 |
| • 總人口數：5119人 |
| 災害通報單位 |
| *彰化縣災害應變中心 電話：04-7512148 *社頭鄉災害應變中心 電話：04-8732621 *社頭分駐所 電話：04-8732036 *社頭消防分隊 電話：04-8732204 |
| 緊急聯絡人 |
| *村長：劉淑玲 電話：0937-288750 |
| 防災資料網站 |
| *內政部消防署 https://www.nfa.gov.tw/cht/index.php *彰化縣消防局 http://www.chfd.gov.tw *彰化縣社頭鄉公所 https://town.chcg.gov.tw/shetou/00home/index03.aspx |
| 避難原則 |
| 立即進入附近防空避難場所避難 |
| 避難收容處所 |

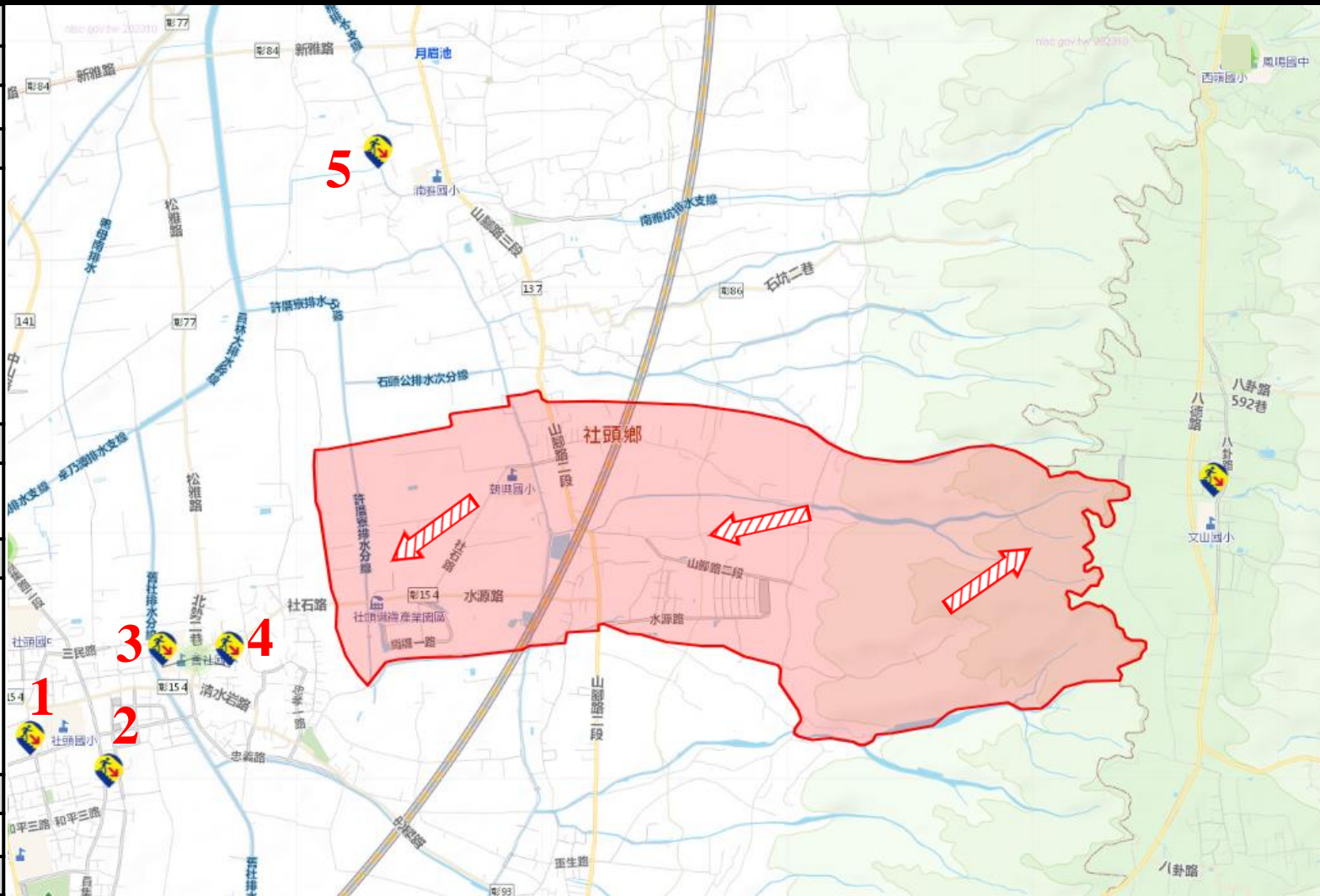


| |
|--|
| 1.社頭鄉社頭村員集路2段678號 2.社頭鄉廣興村員集路2段555號 3.社頭鄉廣興村中山路1段457巷26號 4.社頭鄉仁雅村中山路1段306號 5.社頭鄉仁雅村社斗路1段827號 6.社頭鄉仁雅村員集路2段26號 7.社頭鄉松竹村社石路956號 8.社頭鄉松竹村社石路956號 |
| 社頭鄉公所112年11月製作 |

| 圖例 | 道路 | 標示 | 行政區域 |
|----|----------------|----------|----------------|
| | 55 國道 | 建議疏散避難方向 | 政府機關 |
| | 55 快速道路 | 警察機關 | 醫療院所 |
| | 55 省道 | 消防機關 | 福利機構 |
| | AaBbYyZz 縣(市)道 | 避難收容處所 | 學校機關 |
| | | | 村(里)界線 |
| | | | 圖資來源：內政部國土測繪中心 |
| | | | 連鎖便利商店 |

彰化縣社頭鄉朝興村防空避難地圖

| |
|--|
| 防災資訊 |
| 村(里)基本資料 |
| • 總人口數：1214人 |
| 災害通報單位 |
| *彰化縣災害應變中心 電話：04-7512148 *社頭鄉災害應變中心 電話：04-8732621 *朝興派出所 電話：04-8732174 *社頭消防分隊 電話：04-8732204 |
| 緊急聯絡人 |
| *村長：蕭家鏞 電話：04-8737558 |
| 防災資料網站 |
| *內政部消防署 https://www.nfa.gov.tw/cht/index.php *彰化縣消防局 http://www.chfd.gov.tw *彰化縣社頭鄉公所 https://town.chcg.gov.tw/shetou/00home/index03.aspx |
| 避難原則 |
| 立即進入附近防空避難場所避難 |
| 避難收容處所 |

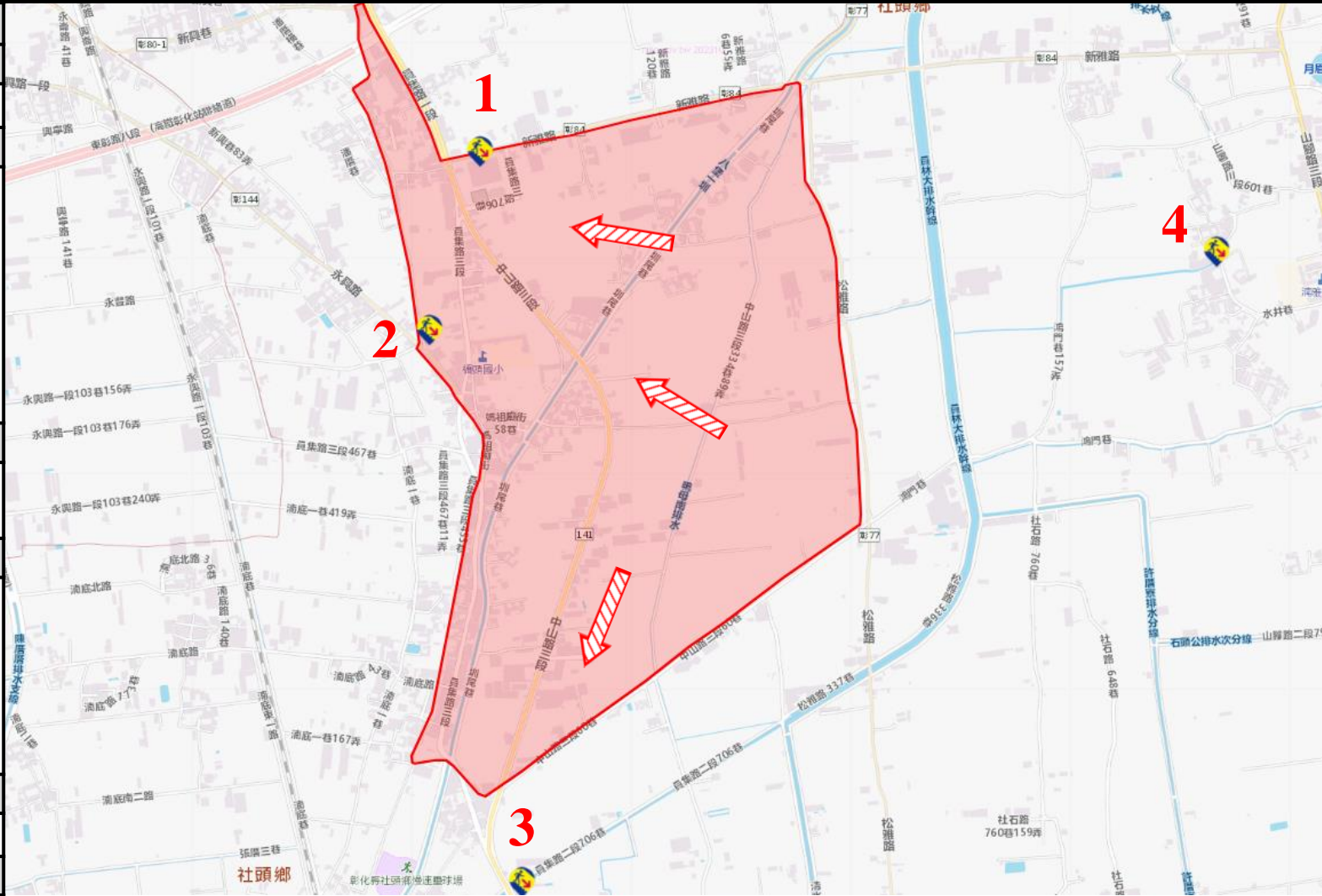


| |
|---|
| 1.社頭鄉仁雅村社斗路1段827號 2.社頭鄉仁雅村員集路2段26號 3.社頭鄉松竹村社石路956號 4.社頭鄉松竹村社石路956號 5.社頭鄉龍井村水井巷25-1號 |
| 社頭鄉公所112年11月製作 |

| 圖例 | 道路 | 標示 | | | 行政區域 |
|----------------|---------|----------|----------|--------|--------------------|
| | 55 國道 | 建議疏散避難方向 | 政府機關 | 醫療院所 | 村(里)界線 |
| | 55 快速道路 | | 警察機關 | 福利機構 | |
| | 55 省道 | 避難收容處所 | 119 消防機關 | 連鎖便利商店 | 圖資來源： 內政部國土測繪中心 |
| AaBbYyZz 縣(市)道 | 學校機關 | | | | |

彰化縣社頭鄉橋頭村防空避難地圖

| |
|--|
| 防災資訊 |
| 村(里)基本資料 |
| • 總人口數：2297人 |
| 災害通報單位 |
| *彰化縣災害應變中心 電話：04-7512148 *社頭鄉災害應變中心 電話：04-8732621 *社頭分駐所 電話：04-8732036 *社頭消防分隊 電話：04-8732204 |
| 緊急聯絡人 |
| *村長：劉三合 電話：04-8721812 |
| 防災資料網站 |
| *內政部消防署 https://www.nfa.gov.tw/cht/index.php *彰化縣消防局 http://www.chfd.gov.tw *彰化縣社頭鄉公所 https://town.chcg.gov.tw/shetou/00home/index03.aspx |
| 避難原則 |
| 立即進入附近防空避難場所避難 |
| 避難收容處所 |



| |
|---|
| 1.社頭鄉橋頭村員集路3段750號 2.社頭鄉新厝村永興路30號之35 3.社頭鄉社頭村員集路2段678號 4.社頭鄉龍井村水井巷25-1號 |
| 社頭鄉公所112年11月製作 |

| 圖例 | 道路 | 標示 | | | 行政區域 |
|-------|------|----------|------|--------|--------|
| | 國道 | 建議疏散避難方向 | 政府機關 | 醫療院所 | 村(里)界線 |
| | 快速道路 | | 警察機關 | 福利機構 | |
| | 省道 | 避難收容處所 | 消防機關 | 連鎖便利商店 | |
| 縣(市)道 | 學校機關 | | | | |

圖資來源：內政部國土測繪中心

彰化縣社頭鄉崙雅村防空避難地圖

防災資訊

村(里)基本資料

• 總人口數：1126人

災害通報單位

*彰化縣災害應變中心

電話：04-7512148

*社頭鄉災害應變中心

電話：04-8732621

*社頭分駐所

電話：04-8732036

*社頭消防分隊

電話：04-8732204

緊急聯絡人

*村長：蔡正雄

電話：04-8738670

防災資料網站

*內政部消防署

<https://www.nfa.gov.tw/cht/index.php>

*彰化縣消防局

<http://www.chfd.gov.tw>

*彰化縣社頭鄉公所

<https://town.chcg.gov.tw/sh/etou/00home/index03.aspx>

避難原則

立即進入附近防空避難場所避難

避難收容處所

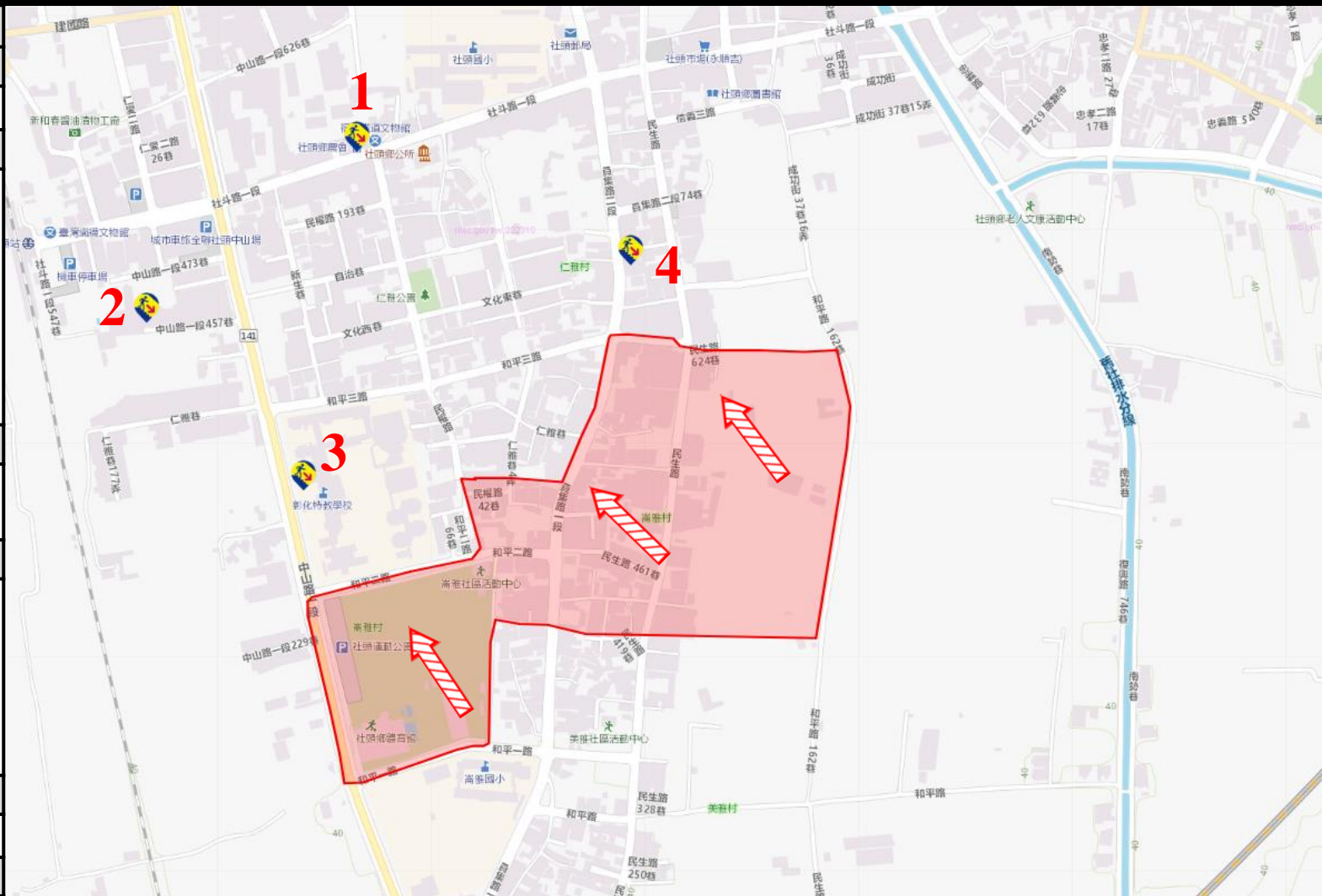
1.社頭鄉仁雅村社斗路1段827號

2.社頭鄉廣興村中山路1段457巷26號

3.社頭鄉仁雅村中山路1段306號

4.社頭鄉仁雅村員集路2段26號

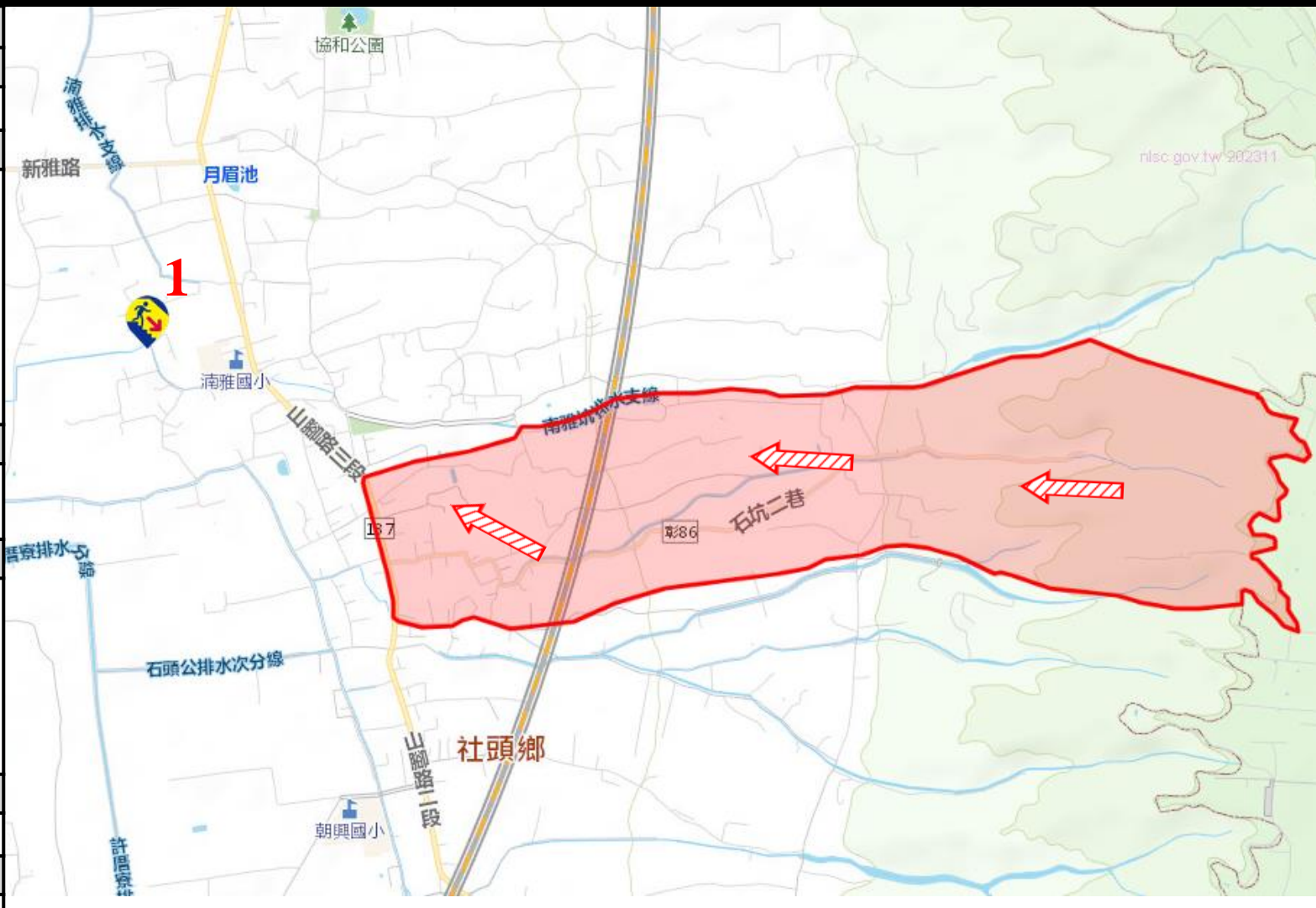
社頭鄉公所112年11月製作



| 圖例 | 道路 | | 標示 | | | 行政區域 | |
|----------------|-------|------|----|------|----------|--------|--------|
| | | 國道 | | | 政府機關 | | 村(里)界線 |
| | | 快速道路 | | | 警察機關 | | |
| | | 省道 | | | 119 消防機關 | | 福利機構 |
| | 縣(市)道 | | | 學校機關 | | 連鎖便利商店 | |
| 圖資來源：內政部國土測繪中心 | | | | | | | |

彰化縣社頭鄉泰安村防空避難地圖

| |
|--|
| 防災資訊 |
| 村(里)基本資料 |
| • 總人口數：1104人 |
| 災害通報單位 |
| *彰化縣災害應變中心 電話：04-7512148 *社頭鄉災害應變中心 電話：04-8732621 *社頭分駐所 電話：04-8732036 *社頭消防分隊 電話：04-8732204 |
| 緊急聯絡人 |
| *村長：蕭益忠 電話：04-8725609 |
| 防災資料網站 |
| *內政部消防署 https://www.nfa.gov.tw/cht/index.php *彰化縣消防局 http://www.chfd.gov.tw *彰化縣社頭鄉公所 https://town.chcg.gov.tw/shetou/00home/index03.aspx |
| 避難原則 |
| 立即進入附近防空避難場所避難 |
| 避難收容處所 |

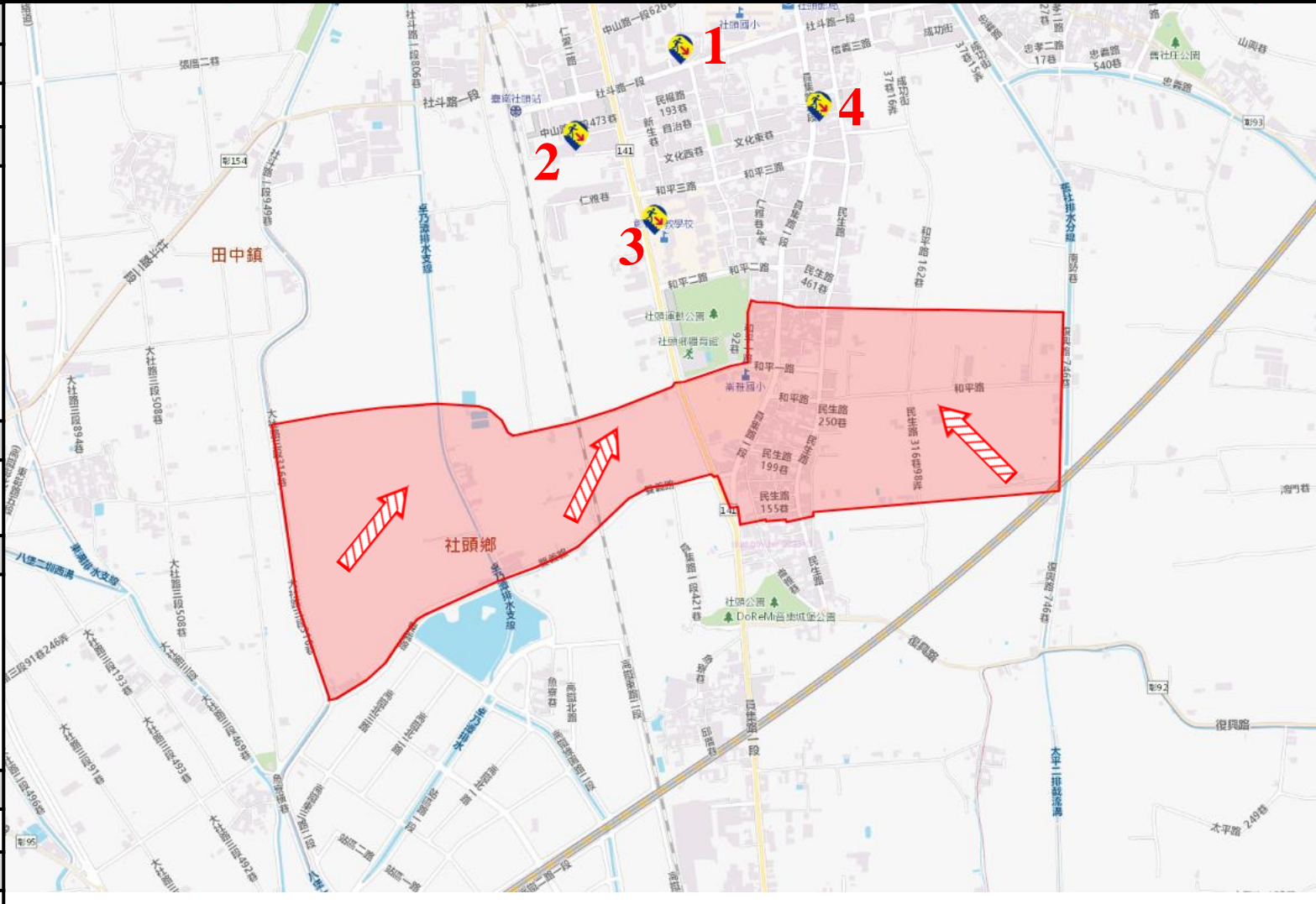


| |
|------------------|
| 1.社頭鄉龍井村水井巷25-1號 |
| 社頭鄉公所112年11月製作 |

| 圖例 | 道路 | 標示 | | | 行政區域 |
|-------|------|----------|----------|--------|--------------------|
| | 國道 | 建議疏散避難方向 | 政府機關 | 醫療院所 | 村(里)界線 |
| | 快速道路 | | 警察機關 | 福利機構 | |
| | 省道 | 避難收容處所 | 119 消防機關 | 連鎖便利商店 | 圖資來源： 內政部國土測繪中心 |
| 縣(市)道 | 學校機關 | | | | |

彰化縣社頭鄉美雅村防空避難地圖

| |
|--|
| 防災資訊 |
| 村(里)基本資料 |
| • 總人口數：1502人 |
| 災害通報單位 |
| *彰化縣災害應變中心 電話：04-7512148 *社頭鄉災害應變中心 電話：04-8732621 *社頭分駐所 電話：04-8732036 *社頭消防分隊 電話：04-8732204 |
| 緊急聯絡人 |
| *村長：蕭志鎰 電話：04-8725093 |
| 防災資料網站 |
| *內政部消防署 https://www.nfa.gov.tw/cht/index.php *彰化縣消防局 http://www.chfd.gov.tw *彰化縣社頭鄉公所 https://town.chcg.gov.tw/shetou/00home/index03.aspx |
| 避難原則 |
| 立即進入附近防空避難場所避難 |
| 避難收容處所 |



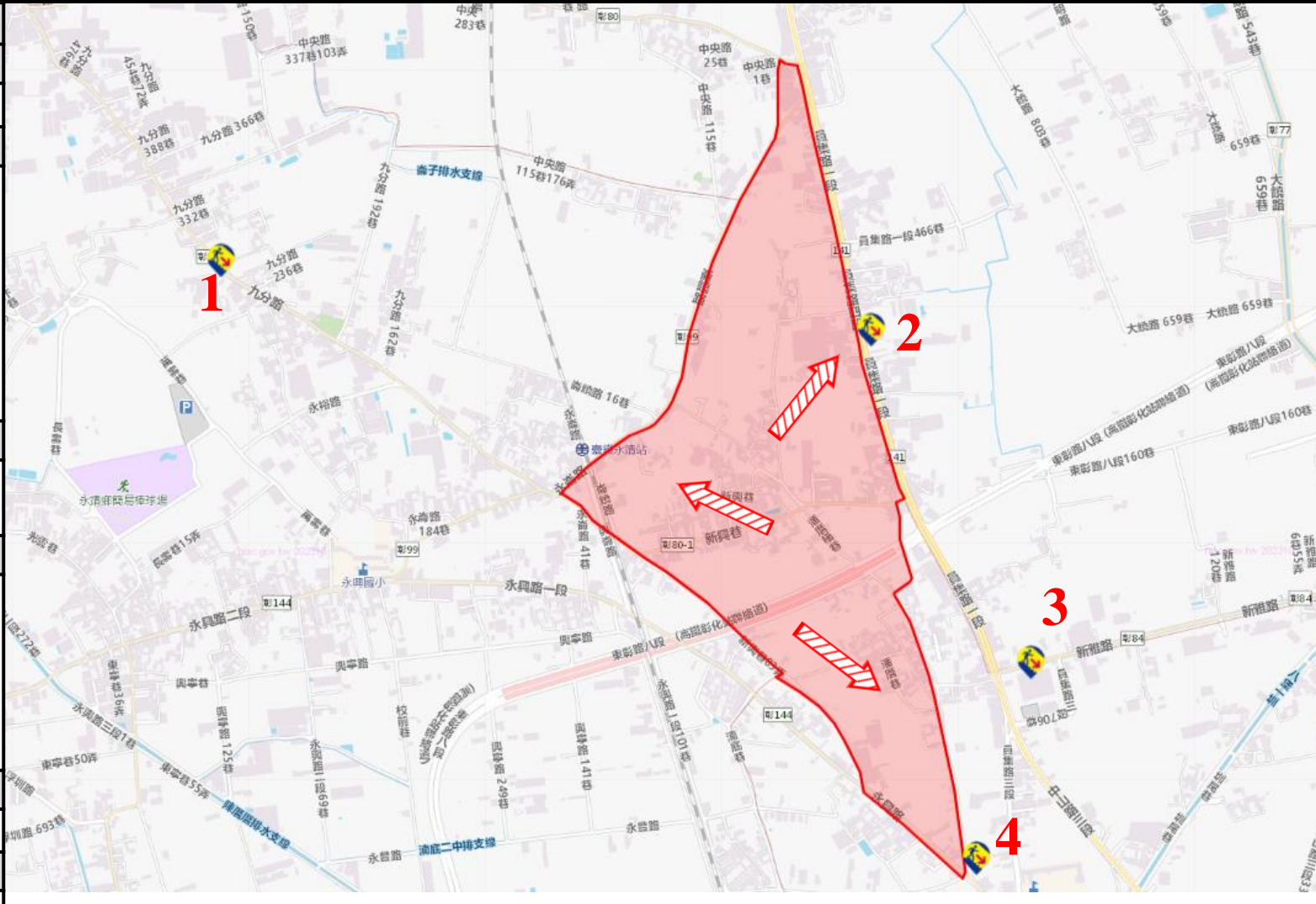
- 社頭鄉仁雅村社斗路1段827號
- 社頭鄉廣興村中山路1段457巷26號
- 社頭鄉仁雅村中山路1段306號
- 社頭鄉仁雅村員集路2段26號

社頭鄉公所112年11月製作

| 圖例 | 道路 | 標示 | 行政區域 |
|----|-------|----------|----------------|
| | 國道 | 建議疏散避難方向 | 政府機關 |
| | 快速道路 | | 醫療院所 |
| | 省道 | 避難收容處所 | 警察機關 |
| | 縣(市)道 | | 福利機構 |
| | | 119 消防機關 | 連鎖便利商店 |
| | | 學校機關 | 圖資來源：內政部國土測繪中心 |

彰化縣社頭鄉新厝村防空避難地圖

| |
|--|
| 防災資訊 |
| 村(里)基本資料 |
| • 總人口數：1529人 |
| 災害通報單位 |
| *彰化縣災害應變中心 電話：04-7512148 *社頭鄉災害應變中心 電話：04-8732621 *社頭分駐所 電話：04-8732036 *社頭消防分隊 電話：04-8732204 |
| 緊急聯絡人 |
| *村長：劉培謙 電話：04-8722217 |
| 防災資料網站 |
| *內政部消防署 https://www.nfa.gov.tw/cht/index.php *彰化縣消防局 http://www.chfd.gov.tw *彰化縣社頭鄉公所 https://town.chcg.gov.tw/shetou/00home/index03.aspx |
| 避難原則 |
| 立即進入附近防空避難場所避難 |
| 避難收容處所 |

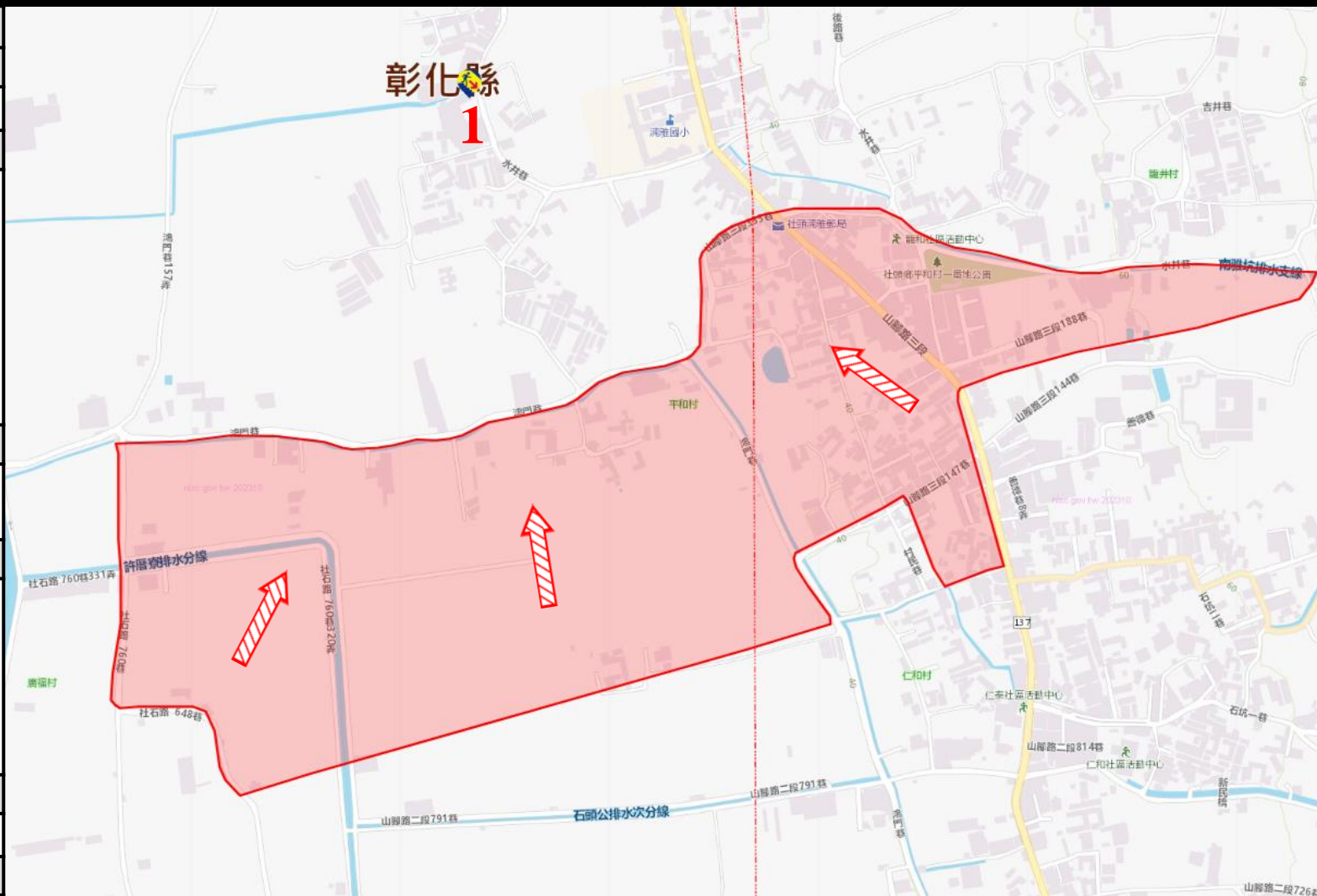


| |
|--|
| 1.永靖鄉永興村九分路307巷1號 2.員林市大明里員集路1段336號 3.社頭鄉橋頭村員集路3段750號 4.社頭鄉新厝村永興路30號之35 |
| 社頭鄉公所112年11月製作 |

| 圖例 | 道路 | 標示 | 行政區域 |
|----|----------------|----------|----------------|
| | 55 國道 | 建議疏散避難方向 | 政府機關 |
| | 55 快速道路 | 警察機關 | 醫療院所 |
| | 55 省道 | 119 消防機關 | 福利機構 |
| | AaBbYyZz 縣(市)道 | 避難收容處所 | 連鎖便利商店 |
| | | 學校機關 | 村(里)界線 |
| | | | 圖資來源：內政部國土測繪中心 |

彰化縣社頭鄉平和村防空避難地圖

| |
|--|
| 防災資訊 |
| 村(里)基本資料 |
| • 總人口數：1075人 |
| 災害通報單位 |
| *彰化縣災害應變中心 電話：04-7512148 *社頭鄉災害應變中心 電話：04-8732621 *朝興派出所 電話：04-8732174 *社頭消防分隊 電話：04-8732204 |
| 緊急聯絡人 |
| *村長：蕭成洽 電話：0928-922203 |
| 防災資料網站 |
| *內政部消防署 https://www.nfa.gov.tw/cht/index.php *彰化縣消防局 http://www.chfd.gov.tw *彰化縣社頭鄉公所 https://town.chcg.gov.tw/shetou/00home/index03.aspx |
| 避難原則 |
| 立即進入附近防空避難場所避難 |
| 避難收容處所 |

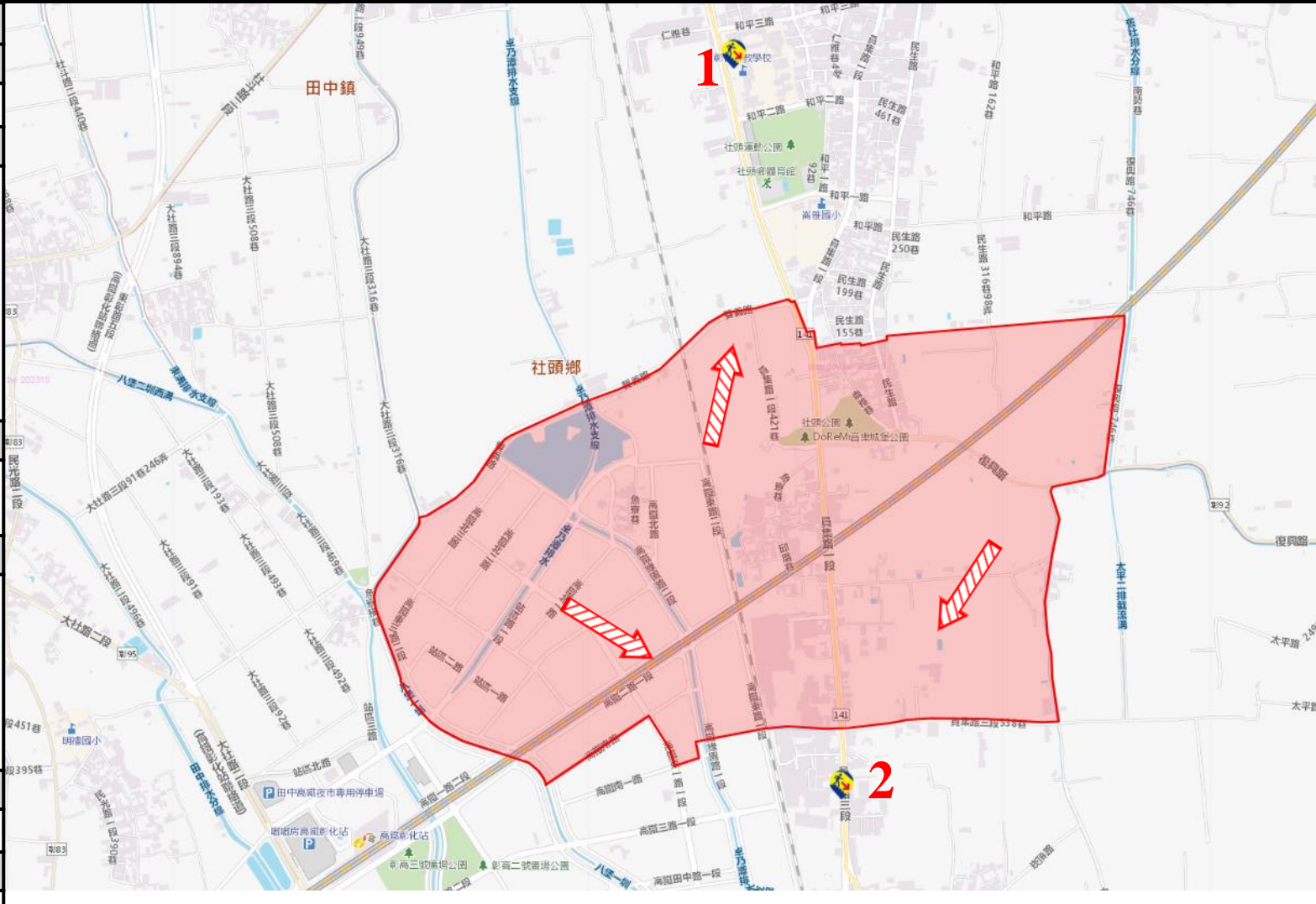


| |
|------------------|
| 1.社頭鄉龍井村水井巷25-1號 |
| 社頭鄉公所112年11月製作 |

| 圖例 | 道路 | 標示 | | | 行政區域 |
|-------|------|----------|------|--------|--------------------|
| | 國道 | 建議疏散避難方向 | 政府機關 | 醫療院所 | 村(里)界線 |
| | 快速道路 | | 警察機關 | 福利機構 | |
| | 省道 | 避難收容處所 | 消防機關 | 連鎖便利商店 | 圖資來源： 內政部國土測繪中心 |
| 縣(市)道 | 學校機關 | | | | |

彰化縣社頭鄉里仁村防空避難地圖

| |
|--|
| 防災資訊 |
| 村(里)基本資料 |
| • 總人口數：1132人 |
| 災害通報單位 |
| *彰化縣災害應變中心 電話：04-7512148 *社頭鄉災害應變中心 電話：04-8732621 *社頭分駐所 電話：04-8732036 *社頭消防分隊 電話：04-8732204 |
| 緊急聯絡人 |
| *村長：蕭錦時 電話：04-8734115 |
| 防災資料網站 |
| *內政部消防署 https://www.nfa.gov.tw/cht/index.php *彰化縣消防局 http://www.chfd.gov.tw *彰化縣社頭鄉公所 https://town.chcg.gov.tw/shetou/00home/index03.aspx |
| 避難原則 |
| 立即進入附近防空避難場所避難 |
| 避難收容處所 |
| 1.社頭鄉仁雅村中山路1段306號 2.田中鎮頂潭里員集路3段465號 |
| 社頭鄉公所112年11月製作 |

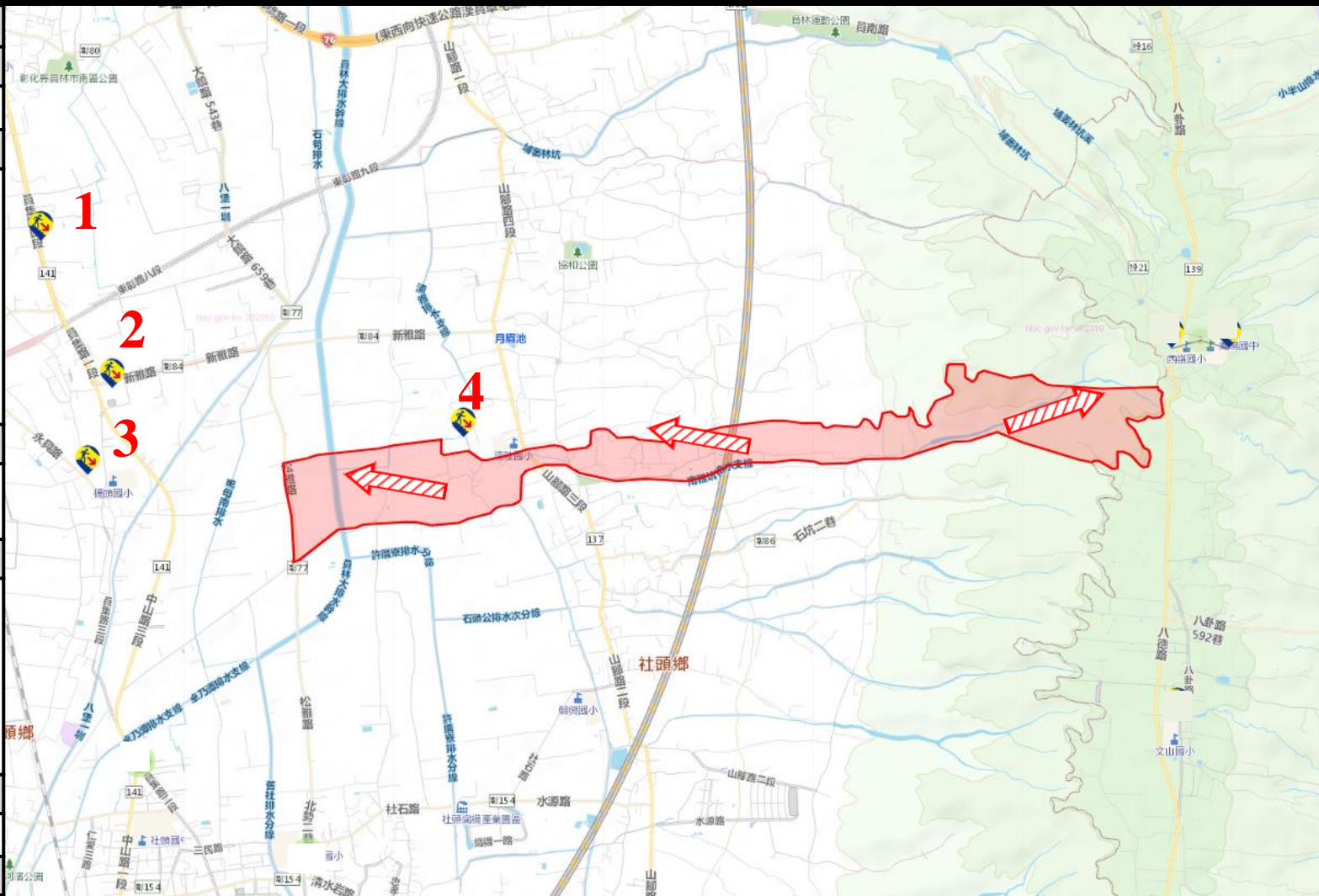


| |
|--|
| 圖例 |
| 1. 社頭鄉仁雅村中山路1段306號 2. 田中鎮頂潭里員集路3段465號 |
| 社頭鄉公所112年11月製作 |

| 道路 | 標示 | 行政區域 |
|----------------|----------|----------------|
| 55 國道 | 建議疏散避難方向 | 政府機關 |
| 55 快速道路 | | 警察機關 |
| 55 省道 | 避難收容處所 | 醫療院所 |
| AaBbYyZz 縣(市)道 | | 福利機構 |
| | | 村(里)界線 |
| | | 圖資來源：內政部國土測繪中心 |

彰化縣社頭鄉龍井村防空避難地圖

| |
|--|
| 防災資訊 |
| 村(里)基本資料 |
| • 總人口數：884人 |
| 災害通報單位 |
| *彰化縣災害應變中心 電話：04-7512148 *社頭鄉災害應變中心 電話：04-8732621 *朝興派出所 電話：04-8732174 *社頭消防分隊 電話：04-8732204 |
| 緊急聯絡人 |
| *村長：蕭秋長 電話：04-8736149 |
| 防災資料網站 |
| *內政部消防署 https://www.nfa.gov.tw/cht/index.php *彰化縣消防局 http://www.chfd.gov.tw *彰化縣社頭鄉公所 https://town.chcg.gov.tw/shetou/00home/index03.aspx |
| 避難原則 |
| 立即進入附近防空避難場所避難 |
| 避難收容處所 |

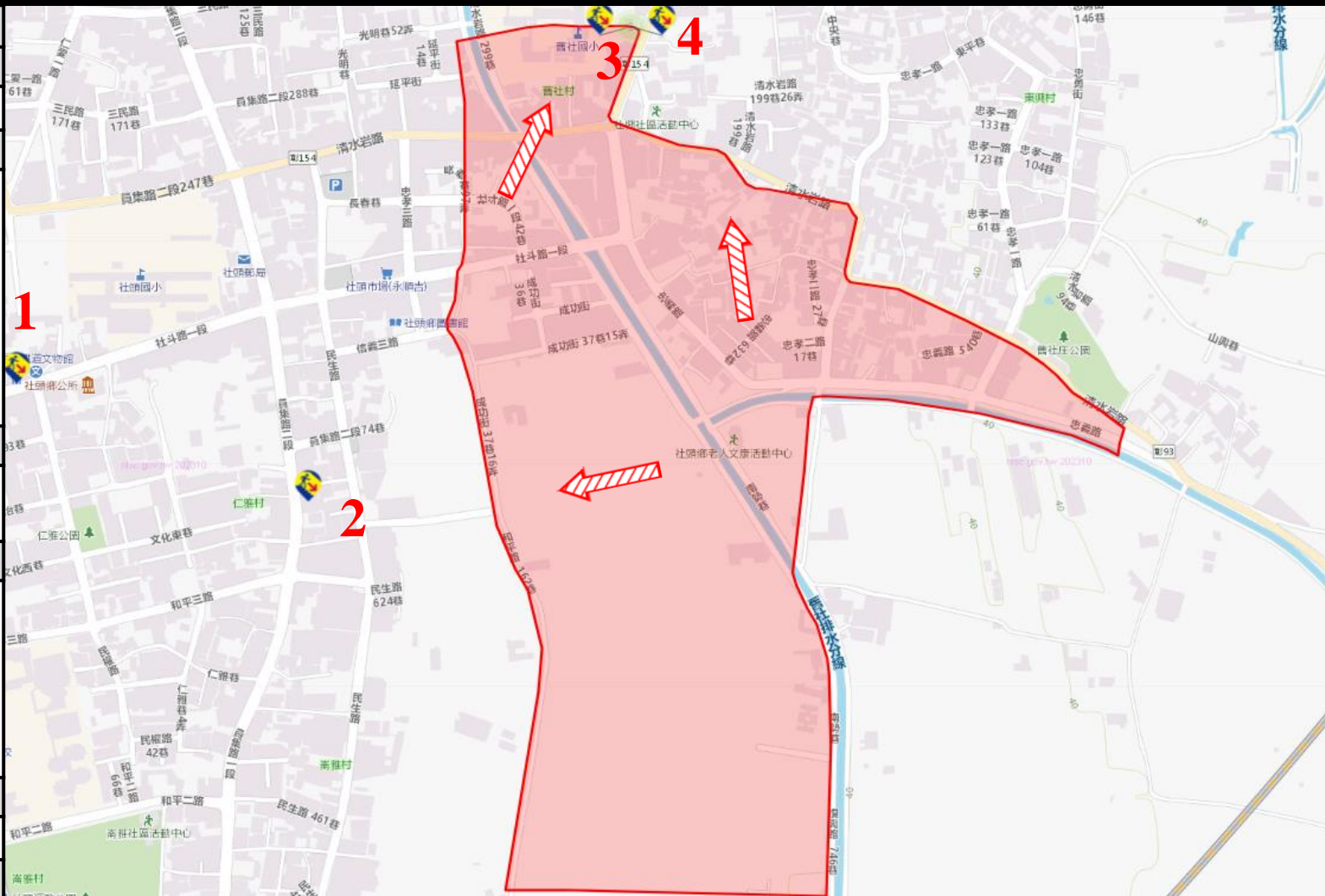


| |
|---|
| 1.員林市大明里員集路1段336號 2.社頭鄉橋頭村員集路3段750號 3.社頭鄉新厝村永興路30號之35 4.社頭鄉龍井村水井巷25-1號 |
| 社頭鄉公所112年11月製作 |

| 圖例 | 道路 | 標示 | | | 行政區域 |
|----------------|---------|----------|----------|--------|--------------------|
| | 55 國道 | 建議疏散避難方向 | 政府機關 | 醫療院所 | 村(里)界線 |
| | 55 快速道路 | | 警察機關 | 福利機構 | |
| | 55 省道 | 避難收容處所 | 119 消防機關 | 連鎖便利商店 | 圖資來源： 內政部國土測繪中心 |
| AaBbYyZz 縣(市)道 | 學校機關 | | | | |

彰化縣社頭鄉舊社村防空避難地圖

| |
|--|
| 防災資訊 |
| 村(里)基本資料 |
| • 總人口數：1916人 |
| 災害通報單位 |
| *彰化縣災害應變中心 電話：04-7512148 |
| *社頭鄉災害應變中心 電話：04-8732621 |
| *朝興派出所 電話：04-8732174 |
| *社頭消防分隊 電話：04-8732204 |
| 緊急聯絡人 |
| *村長：陳瑞良 電話：04-8738061 |
| 防災資料網站 |
| *內政部消防署 https://www.nfa.gov.tw/cht/index.php |
| *彰化縣消防局 http://www.chfd.gov.tw |
| *彰化縣社頭鄉公所 https://town.chcg.gov.tw/shetou/00home/index03.aspx |
| 避難原則 |
| 立即進入附近防空避難場所避難 |
| 避難收容處所 |

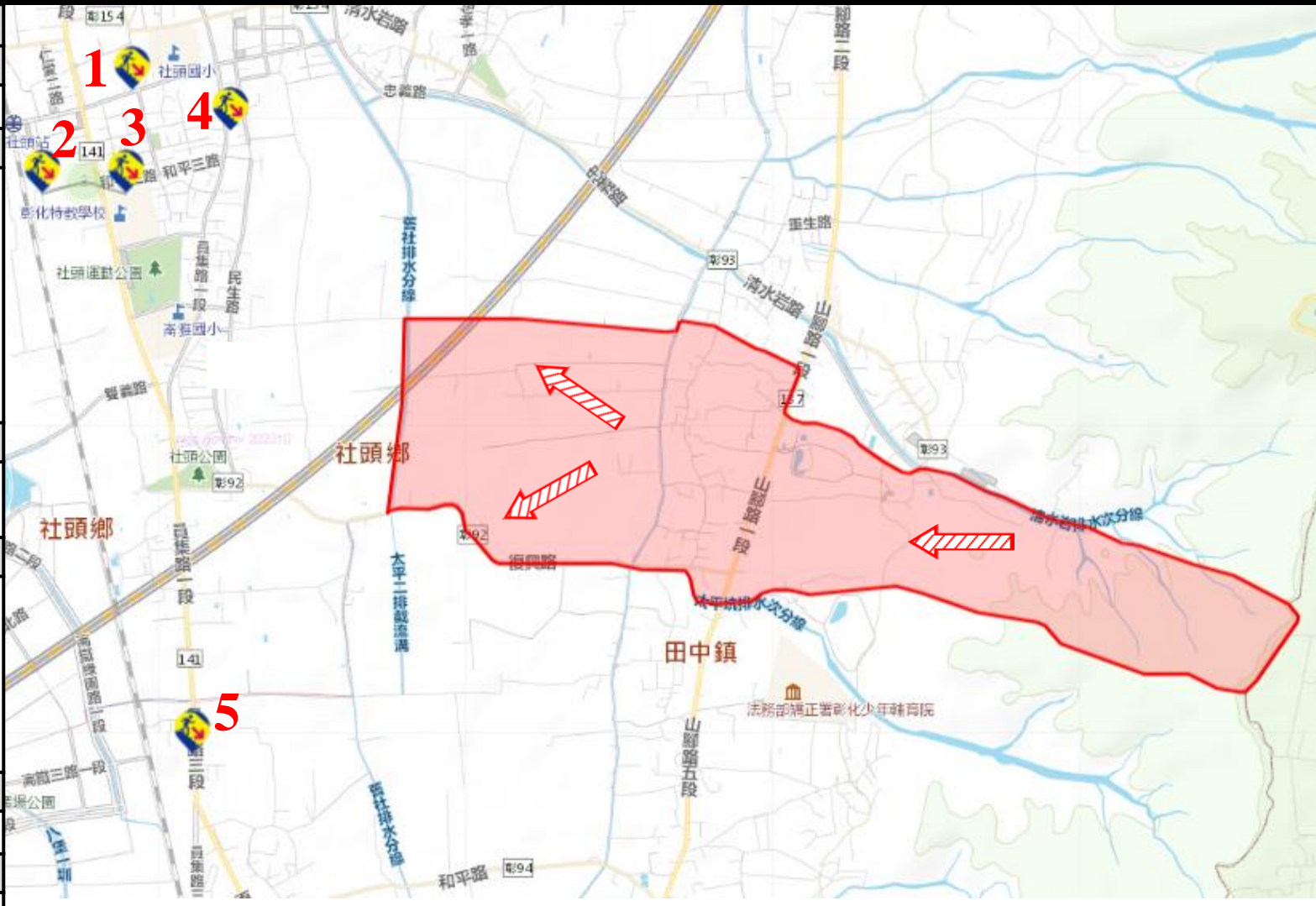


| |
|-------------------|
| 1.社頭鄉仁雅村社斗路1段827號 |
| 2.社頭鄉仁雅村員集路2段26號 |
| 3.社頭鄉松竹村社石路956號 |
| 4.社頭鄉松竹村社石路956號 |
| 社頭鄉公所112年11月製作 |

| 圖例 | 道路 | 標示 | 行政區域 |
|----|----------------|----------|----------------|
| | 55 國道 | 建議疏散避難方向 | 政府機關 |
| | 55 快速道路 | | 警察機關 |
| | 55 省道 | 避難收容處所 | 醫療院所 |
| | AaBbYyZz 縣(市)道 | | 福利機構 |
| | | 119 消防機關 | 村(里)界線 |
| | | 學校機關 | 連鎖便利商店 |
| | | | 圖資來源：內政部國土測繪中心 |

彰化縣社頭鄉埤斗村防空避難地圖

| |
|--|
| 防災資訊 |
| 村(里)基本資料 |
| • 總人口數：1035人 |
| 災害通報單位 |
| *彰化縣災害應變中心 電話：04-7512148 *社頭鄉災害應變中心 電話：04-8732621 *社頭分駐所 電話：04-8732036 *社頭消防分隊 電話：04-8732204 |
| 緊急聯絡人 |
| *村長：蕭詠隆 電話：04-8735669 |
| 防災資料網站 |
| *內政部消防署 https://www.nfa.gov.tw/cht/index.php *彰化縣消防局 http://www.chfd.gov.tw *彰化縣社頭鄉公所 https://town.chcg.gov.tw/shetou/00home/index03.aspx |
| 避難原則 |
| 立即進入附近防空避難場所避難 |
| 避難收容處所 |



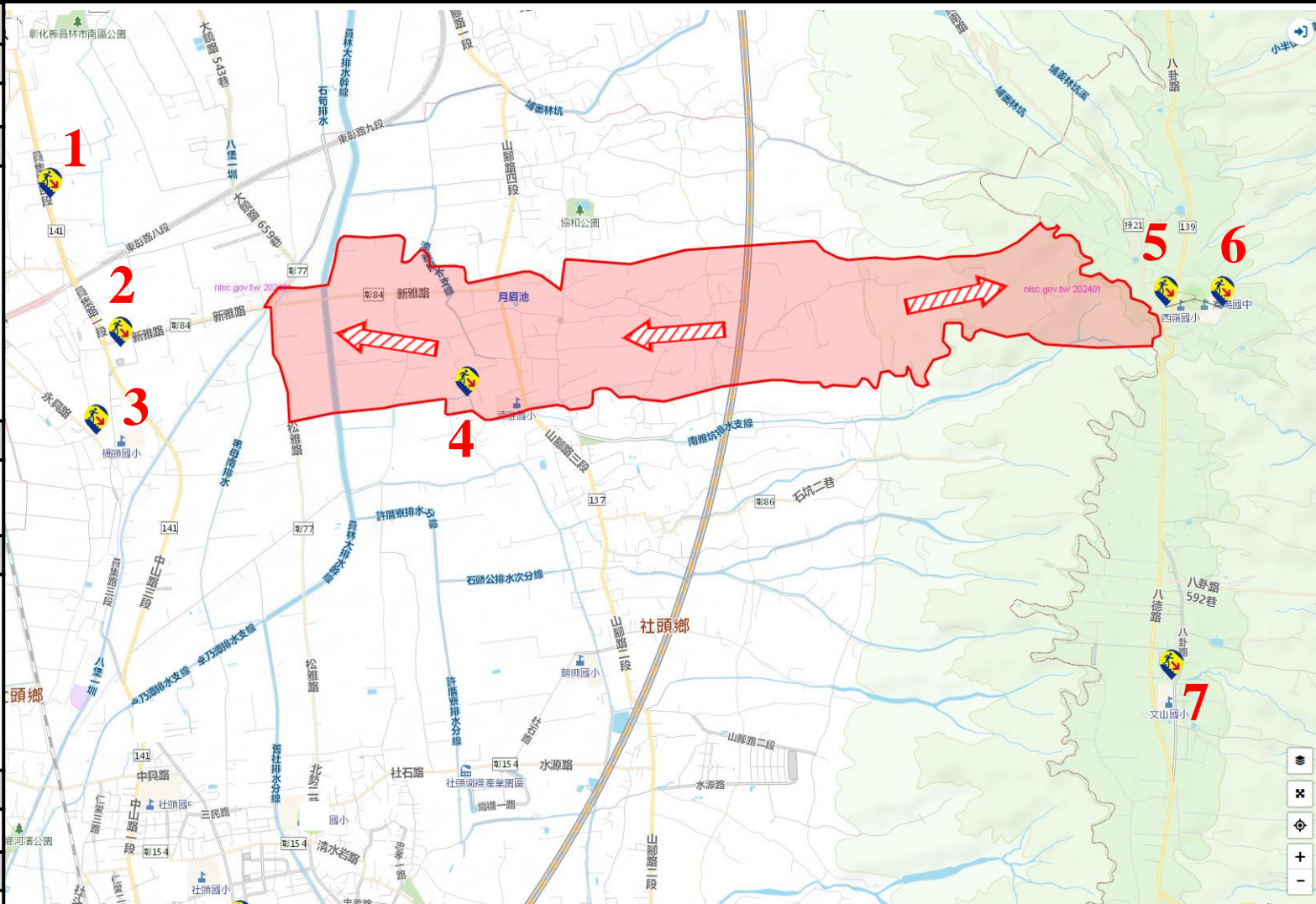
| |
|---|
| 1.社頭鄉仁雅村社斗路1段827號 2.社頭鄉仁雅村中山路1段306號 3.社頭鄉廣興村中山路1段457巷26號 4.社頭鄉仁雅村員集路2段26號 5.田中鎮頂潭里員集路3段465號 |
| 社頭鄉公所112年11月製作 |

| 圖例 | 道路 | | 標示 | | | 行政區域 | |
|----|-------|------|----|------|------|--------|--------|
| | | 國道 | | | 政府機關 | | 村(里)界線 |
| | | 快速道路 | | | 警察機關 | | |
| | | 省道 | | | 消防機關 | 連鎖便利商店 | |
| | 縣(市)道 | | | 學校機關 | | | |

圖資來源：內政部國土測繪中心

彰化縣社頭鄉湳雅村防空避難地圖

| |
|--|
| 防災資訊 |
| 村(里)基本資料 |
| • 總人口數：1653人 |
| 災害通報單位 |
| *彰化縣災害應變中心 電話：04-7512148 *社頭鄉災害應變中心 電話：04-8732621 *朝興派出所 電話：04-8732174 *社頭消防分隊 電話：04-8732204 |
| 緊急聯絡人 |
| *村長：張傳亨 電話：04-8736201 |
| 防災資料網站 |
| *內政部消防署 https://www.nfa.gov.tw/cht/index.php *彰化縣消防局 http://www.chfd.gov.tw *彰化縣社頭鄉公所 https://town.chcg.gov.tw/shetou/00home/index03.aspx |
| 避難原則 |
| 立即進入附近防空避難場所避難 |
| 避難收容處所 |

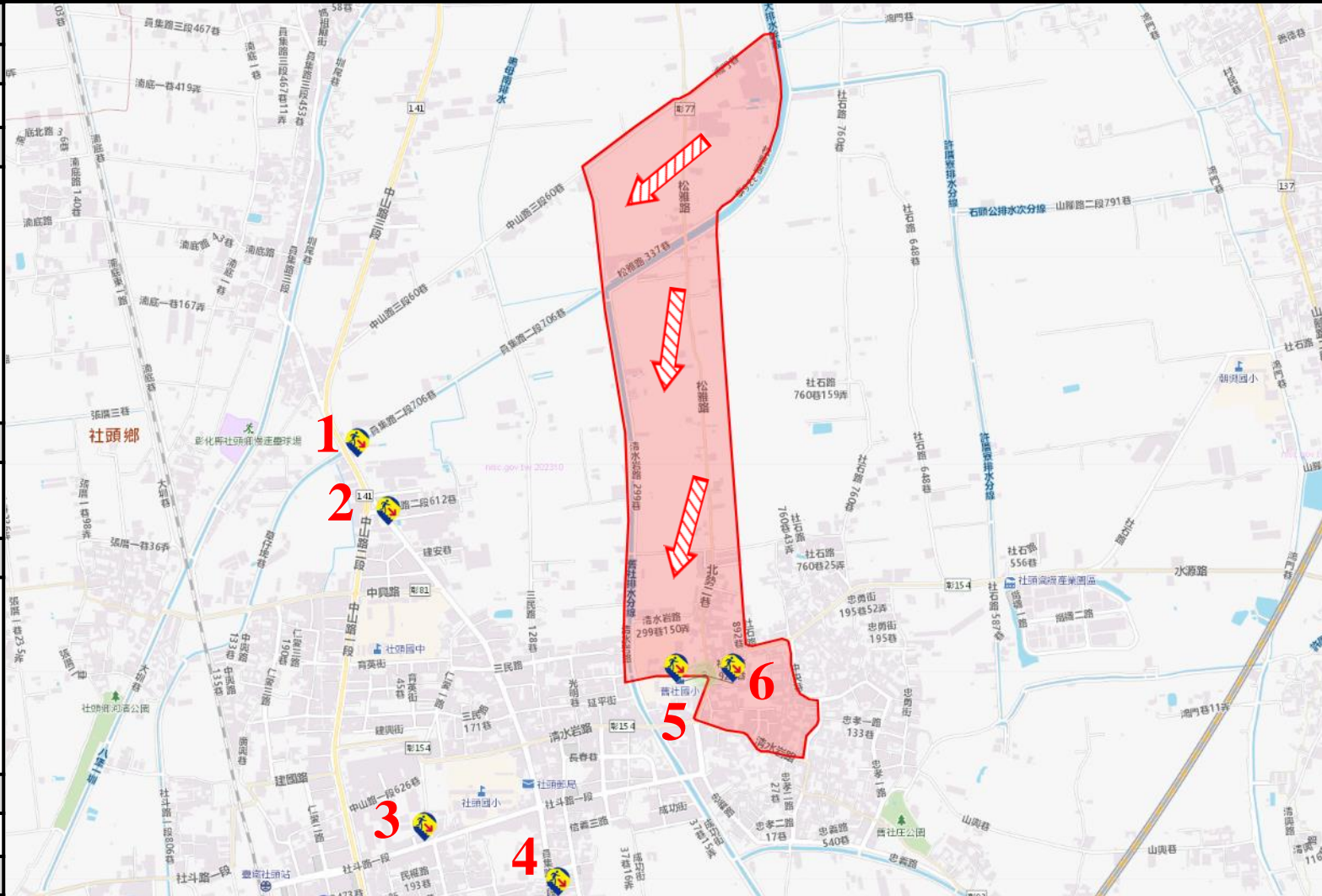


- 員林市大明里員集路1段336號
 - 社頭鄉橋頭村員集路3段750號
 - 社頭鄉新厝村永興路30號之35
 - 社頭鄉龍井村水井巷25-1號
 - 南投市鳳鳴里八卦路894號
 - 南投市鳳鳴里八卦路896號
 - 南投市鳳鳴里八卦路349號
- 社頭鄉公所112年11月製作

| 圖例 | 道路 | 標示 | 行政區域 | | | |
|----------------|---------|----|----------|----------|--------|--------------------|
| | 55 國道 | | 建議疏散避難方向 | 政府機關 | 醫療院所 | 村(里)界線 |
| | 55 快速道路 | | | 警察機關 | 福利機構 | |
| | 55 省道 | | 避難收容處所 | 119 消防機關 | 連鎖便利商店 | 圖資來源： 內政部國土測繪中心 |
| AaBbYyZz 縣(市)道 | 學校機關 | | | | | |

彰化縣社頭鄉松竹村防空避難地圖

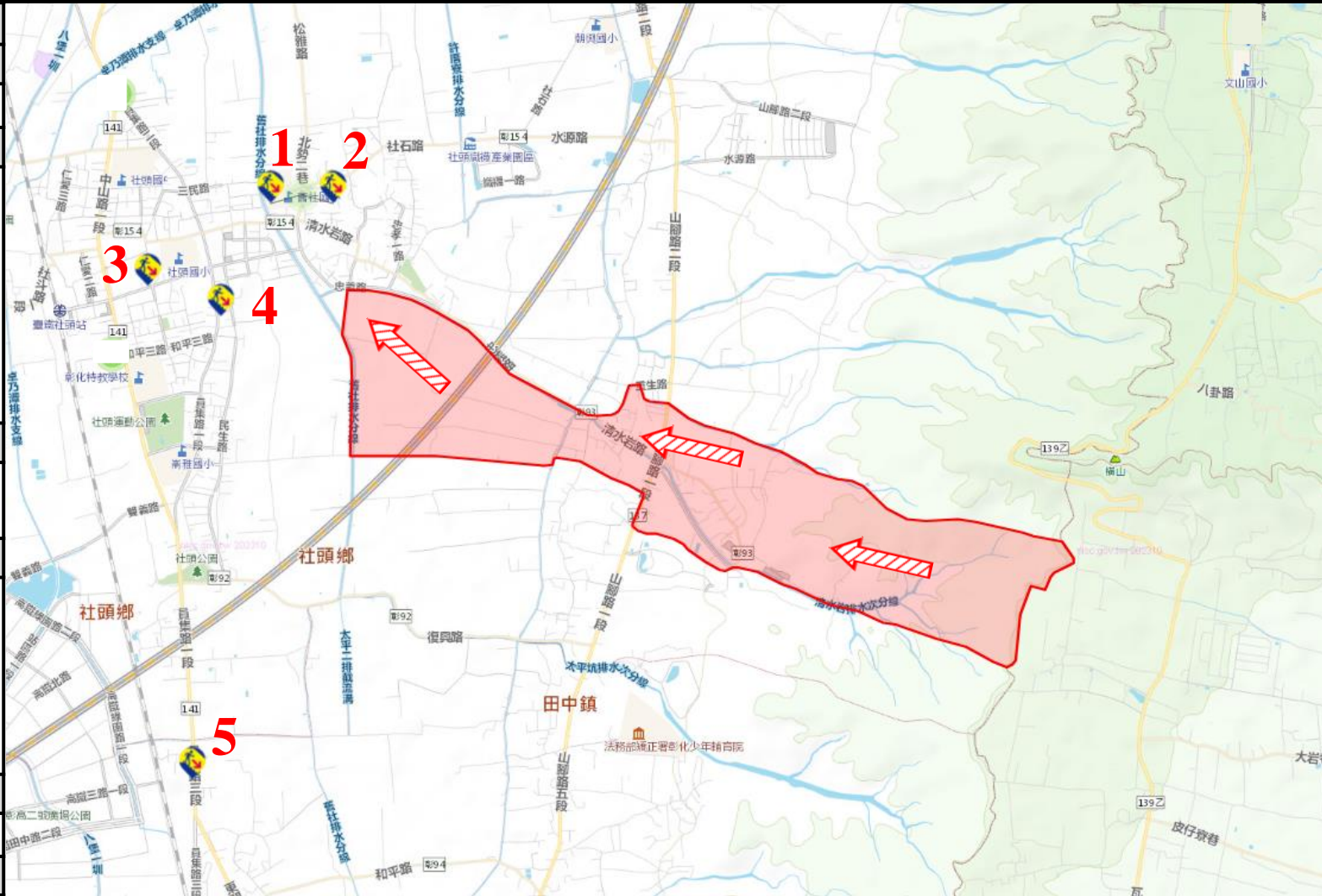
| |
|--|
| 防災資訊 |
| 村(里)基本資料 |
| • 總人口數：1227人 |
| 災害通報單位 |
| *彰化縣災害應變中心 電話：04-7512148 *社頭鄉災害應變中心 電話：04-8732621 *社頭分駐所 電話：04-8732036 *社頭消防分隊 電話：04-8732204 |
| 緊急聯絡人 |
| *村長：張秀優 電話：04-8733963 |
| 防災資料網站 |
| *內政部消防署 https://www.nfa.gov.tw/cht/index.php *彰化縣消防局 http://www.chfd.gov.tw *彰化縣社頭鄉公所 https://town.chcg.gov.tw/shetou/00home/index03.aspx |
| 避難原則 |
| 立即進入附近防空避難場所避難 |
| 避難收容處所 |
| 1.社頭鄉社頭村員集路2段678號 2.社頭鄉廣興村員集路2段555號 3.社頭鄉仁雅村社斗路1段827號 4.社頭鄉仁雅村員集路2段26號 5.社頭鄉松竹村社石路956號 6.社頭鄉松竹村社石路956號 |
| 社頭鄉公所112年11月製作 |



| 圖例 | 道路 | 標示 | 行政區域 |
|----|-------|----------|----------------|
| | 國道 | 建議疏散避難方向 | 政府機關 |
| | 快速道路 | | 警察機關 |
| | 省道 | 避難收容處所 | 醫療院所 |
| | 縣(市)道 | | 福利機構 |
| | | 消防機關 | 村(里)界線 |
| | | 學校機關 | |
| | | | 圖資來源：內政部國土測繪中心 |

彰化縣社頭鄉清水村防空避難地圖

| |
|--|
| 防災資訊 |
| 村(里)基本資料 |
| • 總人口數：1429人 |
| 災害通報單位 |
| *彰化縣災害應變中心 電話：04-7512148 *社頭鄉災害應變中心 電話：04-8732621 *社頭分駐所 電話：04-8732036 *社頭消防分隊 電話：04-8732204 |
| 緊急聯絡人 |
| *村長：陳登堃 電話：04-8721779 |
| 防災資料網站 |
| *內政部消防署 https://www.nfa.gov.tw/cht/index.php *彰化縣消防局 http://www.chfd.gov.tw *彰化縣社頭鄉公所 https://town.chcg.gov.tw/shetou/00home/index03.aspx |
| 避難原則 |
| 立即進入附近防空避難場所避難 |
| 避難收容處所 |



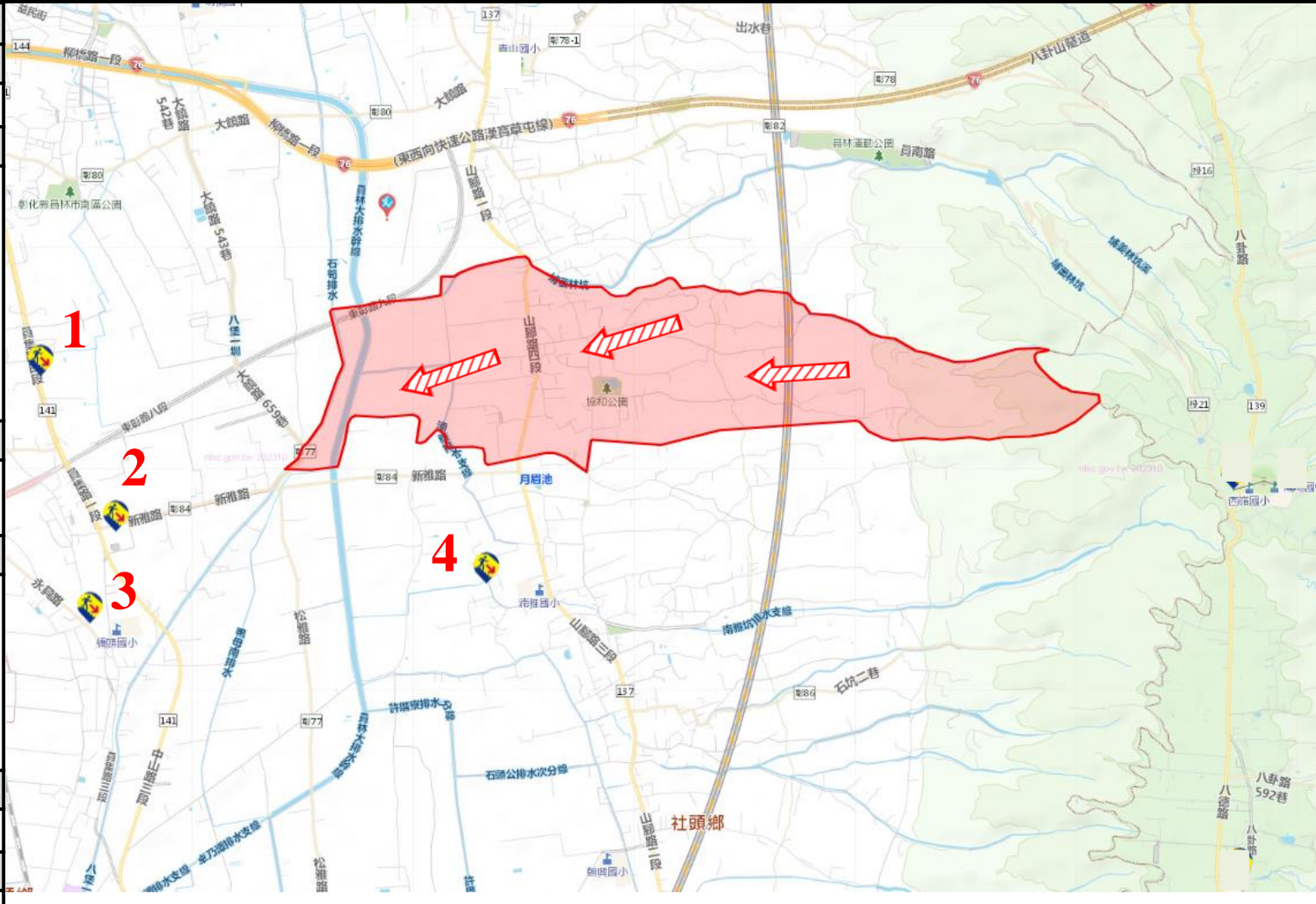
- 1.社頭鄉松竹村社石路956號
- 2.社頭鄉松竹村社石路956號
- 3.社頭鄉仁雅村社斗路1段827號
- 4.社頭鄉仁雅村員集路2段26號
- 5.田中鎮頂潭里員集路3段465號

社頭鄉公所112年11月製作

| 圖例 | 道路 | | 標示 | | 行政區域 | |
|----|-------|------|----|----------|--------------------|--|
| | | 國道 | | 建議疏散避難方向 | | |
| | | 快速道路 | | | | |
| | | 省道 | | 避難收容處所 | | |
| | 縣(市)道 | | | | | |
| | | | | | 連鎖便利商店 | |
| | | | | | 圖資來源： 內政部國土測繪中心 | |

彰化縣社頭鄉協和村防空避難地圖

| |
|--|
| 防災資訊 |
| 村(里)基本資料 |
| • 總人口數：2411人 |
| 災害通報單位 |
| *彰化縣災害應變中心 電話：04-7512148 *社頭鄉災害應變中心 電話：04-8732621 *朝興派出所 電話：04-8732174 *社頭消防分隊 電話：04-8732204 |
| 緊急聯絡人 |
| *村長：劉聰波 電話：04-8736349 |
| 防災資料網站 |
| *內政部消防署 https://www.nfa.gov.tw/cht/index.php *彰化縣消防局 http://www.chfd.gov.tw *彰化縣社頭鄉公所 https://town.chcg.gov.tw/shetou/00home/index03.aspx |
| 避難原則 |
| 立即進入附近防空避難場所避難 |
| 避難收容處所 |



| |
|---|
| 1.員林市大明里員集路1段336號 2.社頭鄉橋頭村員集路3段750號 3.社頭鄉新厝村永興路30號之35 4.社頭鄉龍井村水井巷25-1號 |
| 社頭鄉公所112年11月製作 |

| 圖例 | 道路 | 標示 | | | 行政區域 |
|----------------|---------|----------|----------|--------|--------------------|
| | 55 國道 | 建議疏散避難方向 | 政府機關 | 醫療院所 | 村(里)界線 |
| | 55 快速道路 | | 警察機關 | 福利機構 | |
| | 55 省道 | 避難收容處所 | 119 消防機關 | 連鎖便利商店 | 圖資來源： 內政部國土測繪中心 |
| AaBbYyZz 縣(市)道 | 學校機關 | | | | |

彰化縣社頭鄉仁雅村防空避難地圖

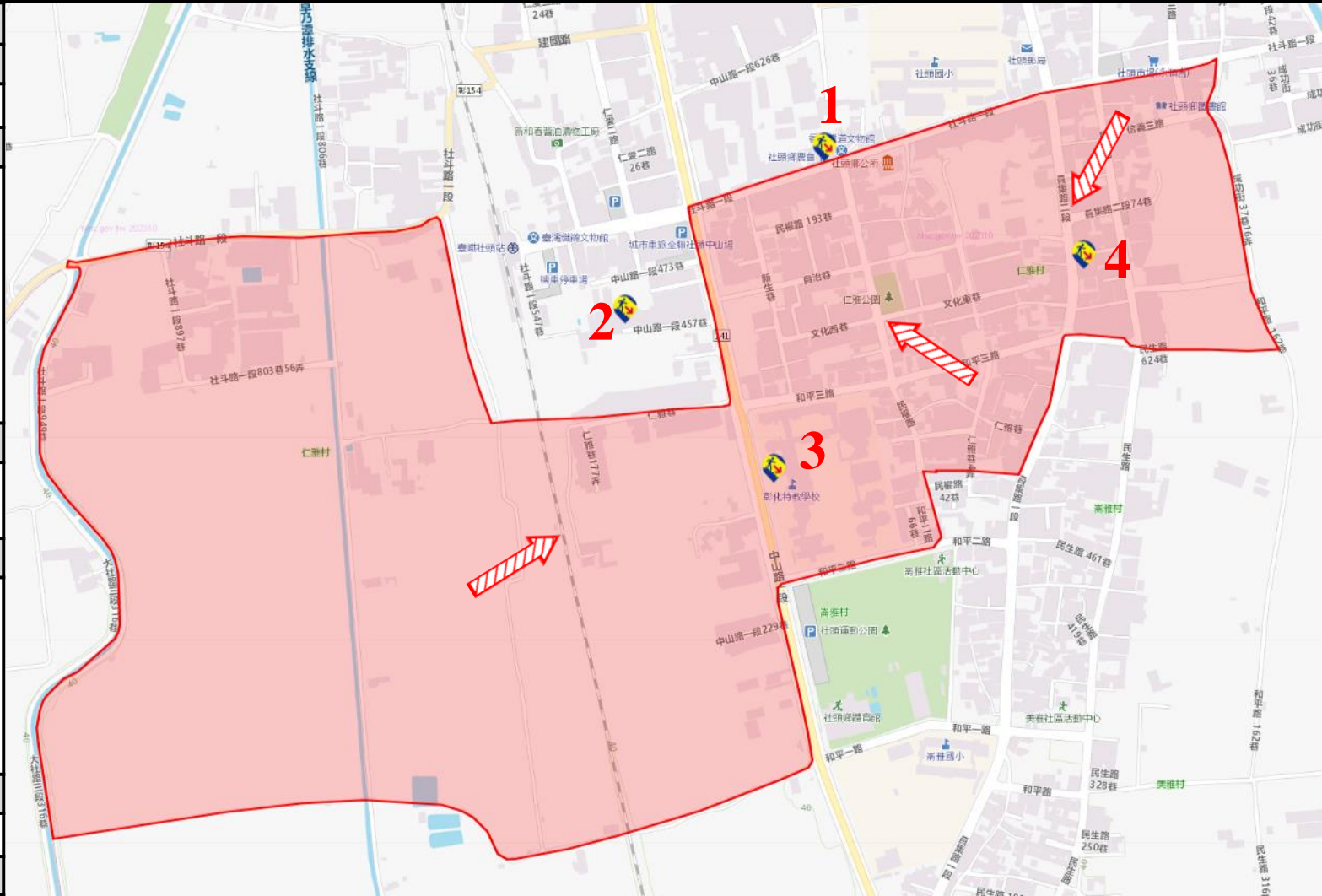
| |
|---|
| 防災資訊 |
| 村(里)基本資料 |
| • 總人口數：3352人 |
| 災害通報單位 |
| *彰化縣災害應變中心 電話：04-7512148 *社頭鄉災害應變中心 電話：04-8732621 *社頭分駐所 電話：04-8732036 *社頭消防分隊 電話：04-8732204 |

| |
|--------------------------|
| 緊急聯絡人 |
| *村長：陳麗芳 電話：04-8728989 |

| |
|--|
| 防災資料網站 |
| *內政部消防署 https://www.nfa.gov.tw/cht/index.php *彰化縣消防局 http://www.chfd.gov.tw *彰化縣社頭鄉公所 https://town.chcg.gov.tw/shetou/00home/index03.aspx |

| |
|----------------|
| 避難原則 |
| 立即進入附近防空避難場所避難 |
| 避難收容處所 |

| |
|--|
| 1.社頭鄉仁雅村社斗路1段827號 2.社頭鄉廣興村中山路1段457巷26號 3.社頭鄉仁雅村中山路1段306號 4.社頭鄉仁雅村員集路2段26號 |
| 社頭鄉公所112年11月製作 |



| 圖例 | 道路 | 標示 | 行政區域 | | | |
|----------------|---------|----|----------|----------|--------|--------------------|
| | 55 國道 | | 建議疏散避難方向 | 政府機關 | 醫療院所 | 村(里)界線 |
| | 55 快速道路 | | | 警察機關 | 福利機構 | |
| | 55 省道 | | 避難收容處所 | 119 消防機關 | 連鎖便利商店 | 圖資來源： 內政部國土測繪中心 |
| AaBbYyZz 縣(市)道 | 學校機關 | | | | | |

彰化縣社頭鄉仁和村防空避難地圖

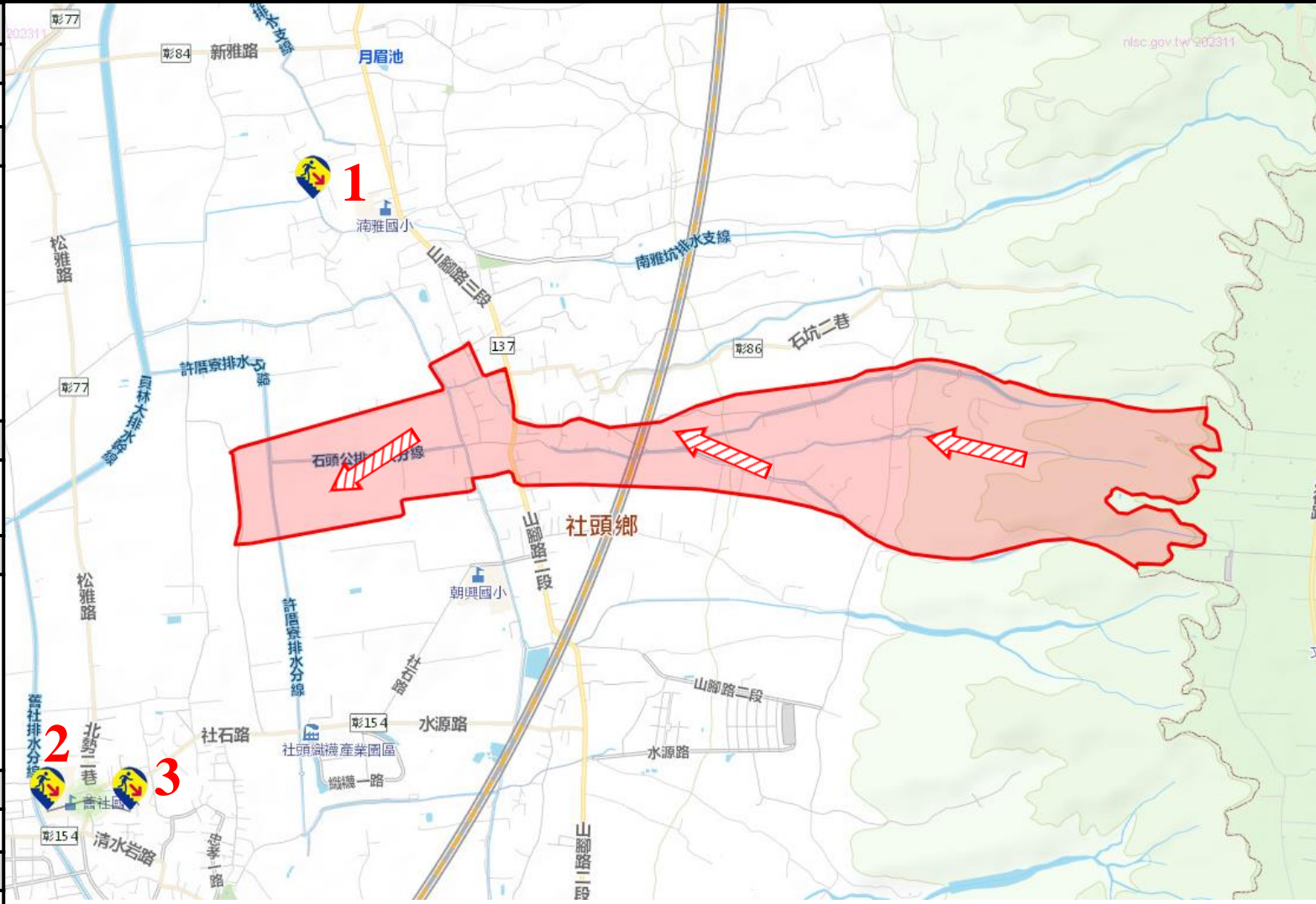
| |
|---|
| 防災資訊 |
| 村(里)基本資料 |
| • 總人口數：863人 |
| 災害通報單位 |
| *彰化縣災害應變中心 電話：04-7512148 *社頭鄉災害應變中心 電話：04-8732621 *朝興派出所 電話：04-8732174 *社頭消防分隊 電話：04-8732204 |

| |
|--------------------------|
| 緊急聯絡人 |
| *村長：蕭吉良 電話：04-8735423 |

| |
|--|
| 防災資料網站 |
| *內政部消防署 https://www.nfa.gov.tw/cht/index.php *彰化縣消防局 http://www.chfd.gov.tw *彰化縣社頭鄉公所 https://town.chcg.gov.tw/shetou/00home/index03.aspx |

| |
|----------------|
| 避難原則 |
| 立即進入附近防空避難場所避難 |
| 避難收容處所 |

| |
|--|
| 1.社頭鄉龍井村水井巷25-1號 2.社頭鄉松竹村社石路956號 3.社頭鄉松竹村社石路956號 |
| 社頭鄉公所112年11月製作 |



| 圖例 | 道路 | 標示 | | | 行政區域 |
|-------|------|----------|----------|--------|--------------------|
| | 國道 | 建議疏散避難方向 | 政府機關 | 醫療院所 | 村(里)界線 |
| | 快速道路 | | 警察機關 | 福利機構 | |
| | 省道 | 避難收容處所 | 119 消防機關 | 連鎖便利商店 | 圖資來源： 內政部國土測繪中心 |
| 縣(市)道 | 學校機關 | | | | |

彰化縣社頭鄉張厝村防空避難地圖

| |
|-----------------------------|
| 防災資訊 |
| 村(里)基本資料 |
| • 總人口數：1429人 |
| 災害通報單位 |
| *彰化縣災害應變中心 電話：04-7512148 |
| *社頭鄉災害應變中心 電話：04-8732621 |
| *朝興派出所 電話：04-8732174 |
| *社頭消防分隊 電話：04-8732204 |

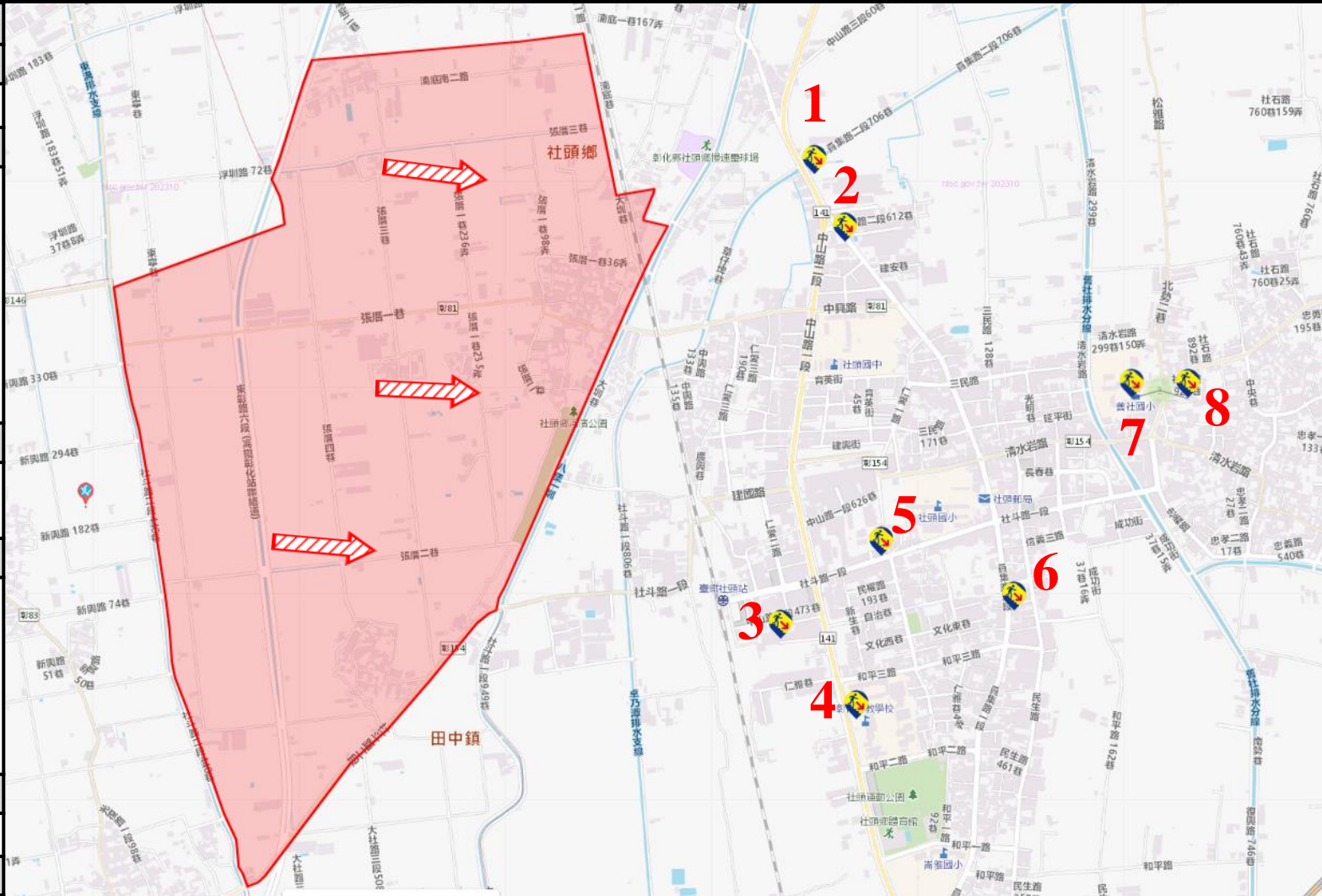
| |
|--------------------------|
| 緊急聯絡人 |
| *村長：蕭成金 電話：04-8720223 |

| |
|--|
| 防災資料網站 |
| *內政部消防署 https://www.nfa.gov.tw/cht/index.php |
| *彰化縣消防局 http://www.chfd.gov.tw |
| *彰化縣社頭鄉公所 https://town.chcg.gov.tw/shetou/00home/index03.aspx |

| |
|----------------|
| 避難原則 |
| 立即進入附近防空避難場所避難 |
| 避難收容處所 |

- 1.社頭鄉社頭村員集路2段678號
- 2.社頭鄉廣興村員集路2段555號
- 3.社頭鄉廣興村中山路1段457巷26號
- 4.社頭鄉仁雅村中山路1段306號
- 5.社頭鄉仁雅村社斗路1段827號
- 6.社頭鄉仁雅村員集路2段26號
- 7.社頭鄉松竹村社石路956號
- 8.社頭鄉松竹村社石路956號

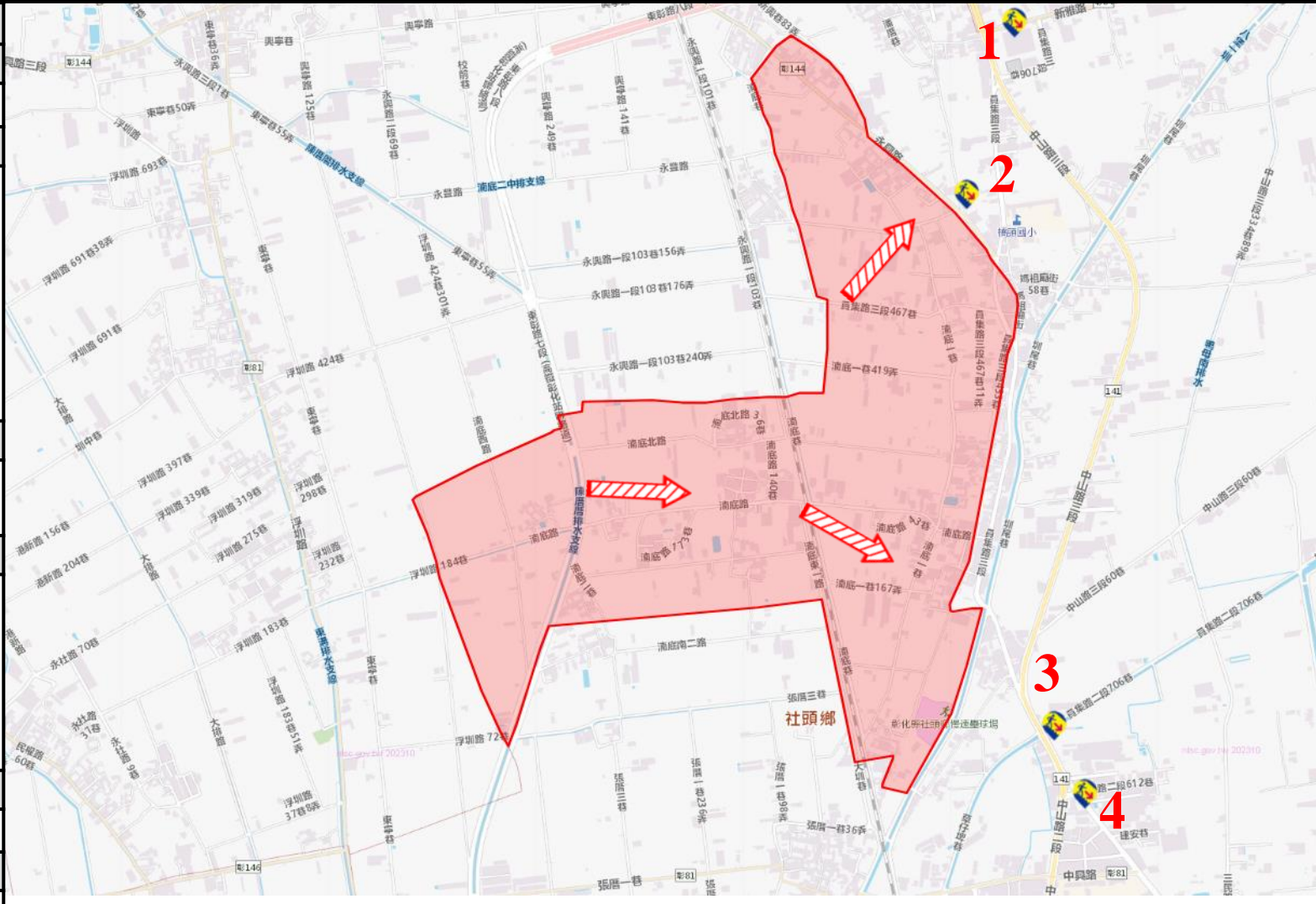
社頭鄉公所112年11月製作



| 圖例 | 道路 | 標示 | 行政區域 |
|----|-------|----------|--------------------|
| | 國道 | 建議疏散避難方向 | 政府機關 |
| | 快速道路 | | 警察機關 |
| | 省道 | 避難收容處所 | 消防機關 |
| | 縣(市)道 | | 學校機關 |
| | | 醫療院所 | 村(里)界線 |
| | | 福利機構 | |
| | | 連鎖便利商店 | 圖資來源： 內政部國土測繪中心 |

彰化縣社頭鄉湍底村防空避難地圖

| |
|--|
| 防災資訊 |
| 村(里)基本資料 |
| • 總人口數：1991人 |
| 災害通報單位 |
| *彰化縣災害應變中心 電話：04-7512148 *社頭鄉災害應變中心 電話：04-8732621 *朝興派出所 電話：04-8732174 *社頭消防分隊 電話：04-8732204 |
| 緊急聯絡人 |
| *村長：謝勝文 電話：04-8710687 |
| 防災資料網站 |
| *內政部消防署 https://www.nfa.gov.tw/cht/index.php *彰化縣消防局 http://www.chfd.gov.tw *彰化縣社頭鄉公所 https://town.chcg.gov.tw/shetou/00home/index03.aspx |
| 避難原則 |
| 立即進入附近防空避難場所避難 |
| 避難收容處所 |

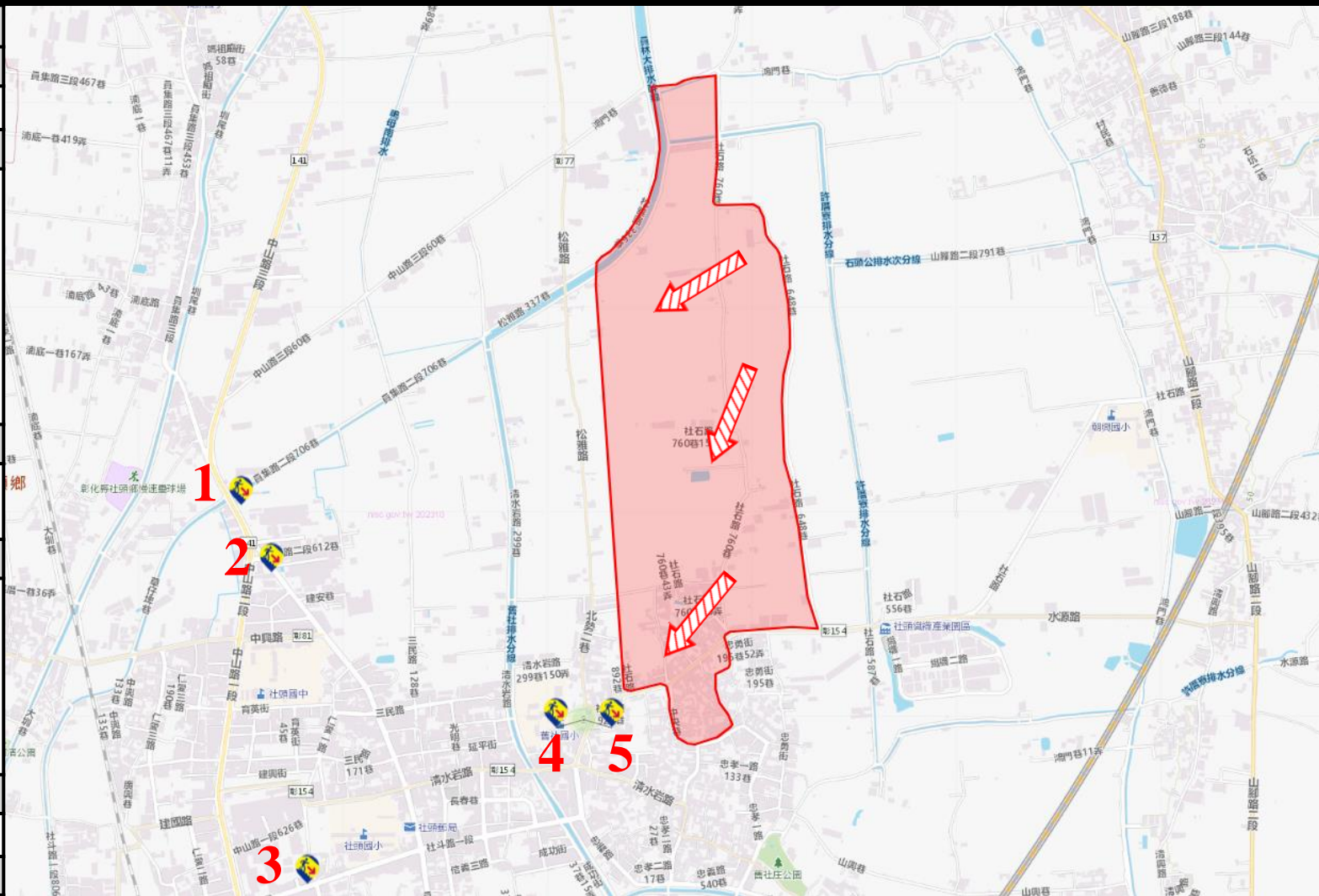


| |
|--|
| 1.社頭鄉橋頭村員集路3段750號 2.社頭鄉新厝村永興路30號之35 3.社頭鄉社頭村員集路2段678號 4.社頭鄉廣興村員集路2段555號 |
| 社頭鄉公所112年11月製作 |

| 圖例 | 道路 | 標示 | 行政區域 |
|----|----------------|----------|----------------|
| | 55 國道 | 建議疏散避難方向 | 政府機關 |
| | 55 快速道路 | 警察機關 | 醫療院所 |
| | 55 省道 | 119 消防機關 | 福利機構 |
| | AaBbYyZz 縣(市)道 | 避難收容處所 | 學校機關 |
| | | 連鎖便利商店 | 村(里)界線 |
| | | | 圖資來源：內政部國土測繪中心 |

彰化縣社頭鄉廣福村防空避難地圖

| |
|--|
| 防災資訊 |
| 村(里)基本資料 |
| • 總人口數：1039人 |
| 災害通報單位 |
| *彰化縣災害應變中心 電話：04-7512148 *社頭鄉災害應變中心 電話：04-8732621 *社頭分駐所 電話：04-8732036 *社頭消防分隊 電話：04-8732204 |
| 緊急聯絡人 |
| *村長：謝文程 電話：04-8735678 |
| 防災資料網站 |
| *內政部消防署 https://www.nfa.gov.tw/cht/index.php *彰化縣消防局 http://www.chfd.gov.tw *彰化縣社頭鄉公所 https://town.chcg.gov.tw/shetou/00home/index03.aspx |
| 避難原則 |
| 立即進入附近防空避難場所避難 |
| 避難收容處所 |



- 社頭鄉社頭村員集路2段678號
- 社頭鄉廣興村員集路2段555號
- 社頭鄉仁雅村社斗路1段827號
- 社頭鄉松竹村社石路956號
- 社頭鄉松竹村社石路956號

社頭鄉公所112年11月製作

| 圖例 | 道路 | 標示 | 行政區域 |
|----|----------------|----------|----------------|
| | 55 國道 | | |
| | 快速道路 | 建議疏散避難方向 | 村(里)界線 |
| | 55 省道 | | 政府機關 |
| | AaBbYyZz 縣(市)道 | | 警察機關 |
| | | | 119 消防機關 |
| | | | 學校機關 |
| | | | 醫療院所 |
| | | | 福利機構 |
| | | | 連鎖便利商店 |
| | | | 圖資來源：內政部國土測繪中心 |